

**FASTER**

 **OMAKSAN®**  
THE ULTIMATE FURNITURE PRODUCTION MACHINES

**CNC  
MACHINING  
CENTER**  
CNC İşlem Merkezi  
**CATALOG / KATALOG**

# ABOUT US / HAKKIMIZDA

Omaksan Machinery has grown into one of the world's leading CNC Drilling and CNC Machining Center machine manufacturers in the furniture and wood industries by maintaining an innovative and dynamic structure since its inception. While achieving several industry firsts in production, sales, and marketing, we prioritize applications that will fulfill the demands of our business partners. We answer to the needs of all global markets with our creative and cutting-edge machinery in the CNC Drilling machinery industry, guided by our competent and experienced field staff. We successfully represent our sector both domestically and internationally.

## VISION

Our mission is to provide customers with solutions that meet all present and potential needs. Our CNC drilling machines are equipped with innovative technology and are designed to meet the industry's highest standards.

## MISSION

Our aim, based on customer satisfaction, is to develop solutions that benefit our business partners and customers. Omaksan Makine's key aims include taking a leading role in the sector through technological advancements and offering swift solution advantages to our customers. Acting on the ideals of sustainability, quality, and client orientation, we work tirelessly to move both our company and our customers into the future.

*Omaksan makine kurulduğu ilk günden bu yana yenilikçi ve dinamik yapısını koruyarak mobilya ve ahşap sektöründe dünyanın önde gelen CNC Delme ve CNC İşleme Merkezi makine üreticilerinden biri haline gelmiştir. Sektörde üretim, satış ve pazarlama alanlarında bir çok ilki gerçekleştirirken, iş ortaklarımızın ihtiyaçlarını karşılayacak uygulamalara odaklanıyoruz. Alanında uzman ve deneyimli kadromuzun rehberliğinde, Cnc Delik makineleri sektöründe yenilikçi ve son teknoloji makinelerimiz ile tüm dünya pazarlarının ihtiyaçlarına eksiksiz cevap vererek sektörümüzü yurtiçi ve yurtdışı alanlarda başarı ile temsil ediyoruz.*

## VİZYON

*Vizyonumuz, müşterilerimize sadece bugünün ihtiyaçlarına değil, aynı zamanda gelecekteki taleplere de anında cevap verebilecek çözümler sunmak üzerine odaklıdır. İleri teknolojiyle donatılmış CNC delik makinelerimiz, sektördeki en yüksek standartlara uygun olarak tasarlanmaktadır.*

## MİSYON

*Müşteri memnuniyetini temel ilke olarak benimseyen misyonumuz, iş ortaklarımıza ve müşterilerimize değer katan çözümler sunmaktır. Teknolojik yeniliklere liderlik ederek, sektörde öncü bir rol üstlenmek ve müşterilerimize hızlı çözüm avantajı sağlamak, Omaksan Makine'nin temel amaçları arasındadır. Sürdürülebilirlik, kalite ve müşteri odaklılık ilkeleriyle hareket ederek, hem şirketimizi hem de müşterilerimizi geleceğe taşımak için kararlılıkla çalışmaktayız.*



**BOOST YOUR PRODUCTIVITY TO  
EXTRAORDINARY LEVELS  
WITH OMAKSAN MACHINERY!**  
OMAKSAN MAKİNE İLE VERİMLİLİĞİNİZİ  
OLAĞANÜSTÜ HALE GETİRİN!

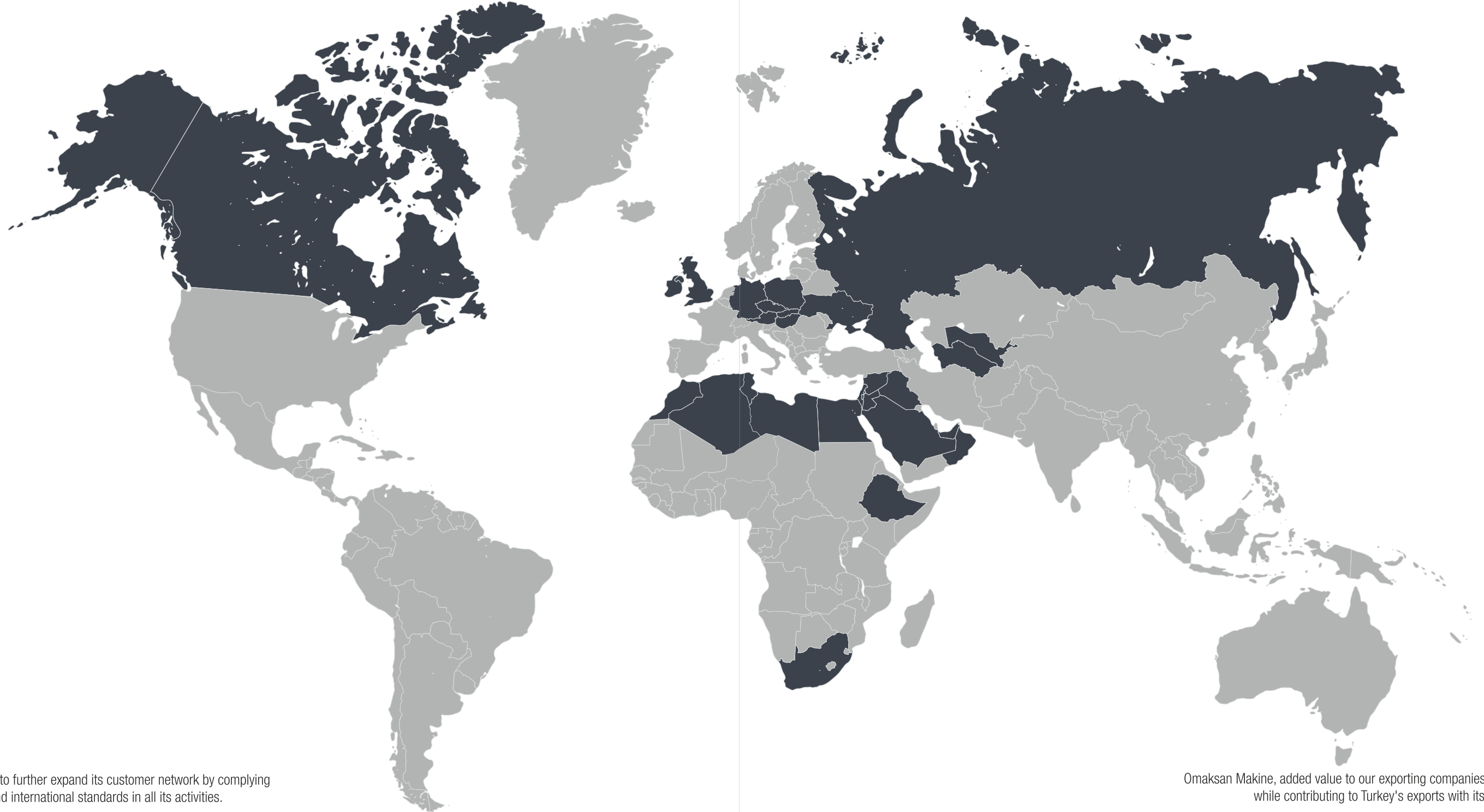


## SINCE 2013, THE SALES OF CNC DRILLING MACHINES IN THE DOMESTIC MARKET ARE HIGHER THAN IMPORTED MACHINES.

2013 yılından itibaren CNC Delik Makinelerinde iç piyasadaki satışları ile ithalatın önüne geçmiştir.

## CONTINUOUS DEVELOPMENT WITH OMAKSAN, TRUST AT EVERY STAGE!

OMAKSAN İLE SÜREKLİ GELİŞİM HER AŞAMADA GÜVEN!



Omaksan aims to further expand its customer network by complying with national and international standards in all its activities.

*Tüm faaliyetlerinde ulusal ve uluslararası standartlara uyum sağlayarak müşteri ağını daha da genişletmeyi hedeflemektedir.*

Omaksan Makine, added value to our exporting companies in our country while contributing to Turkey's exports with its overseas sales

*Omaksan Makine, ülkemizdeki ihracat yapan firmalarımıza katma değer sağlarken yurtdışı satışları ile de Türkiye'nin ihracatına katkı sağlamaktadır.*







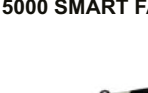


**THE LEADING TURKISH CNC DRILLING  
MACHINE MANUFACTURER SINCE  
ITS ESTABLISHMENT.**

**KURULDUĞU GÜNDEN BUGÜNE  
CNC DELİK MAKİNELERİNDE  
ÖNCÜ FİRMA!**

<b>HOLEMASTER 120 S</b> 	<b>HOLEMASTER 1100 S</b> 	<b>HOLEMASTER 1650 ECO</b> 	<b>HOLEMASTER 850 MC</b> 	<b>HOLEMASTER 900 MC</b> 	<b>HOLEMASTER OMS 1650 SL</b> 	<b>HOLEMASTER 1650 SL</b> 	<b>HOLEMASTER 3500 X-LINE</b> 	<b>HOLEMASTER 3000 MOTION</b> 	<b>HOLEMASTER 3000 SL</b> 	<b>HOLEMASTER 3000 SL</b> 	<b>HOLEMASTER 3000 SL</b> 	<b>HOLEMASTER 4000 X-LINE</b> 	<b>HOLEMASTER 4000 X-LINE</b> 	<b>HOLEMASTER ECO LINE</b> 	<b>HOLEMASTER 4000 D-LINE</b> 
<b>2012</b>	<b>2013</b>	<b>2014</b>	<b>2015</b>					<b>2016</b>	<b>2017</b>						

<b>HOLEMASTER 1030 MC</b> 	<b>HOLEMASTER 4000 X-LINE SMART</b> 	<b>HOLEMASTER 5000 SMART</b> 	<b>HOLEMASTER 1650 SL</b> 	<b>HOLEMASTER 1030 MC</b> 	<b>HOLEMASTER 3000 SL</b> 	<b>HOLEMASTER 4000 X-LINE</b> 	<b>HOLEMASTER 4000 X-LINE SMART</b> 	<b>HOLEMASTER 4000 X-LINE SMART</b> 	<b>HOLEMASTER 4000 D-LINE</b> 	<b>HOLEMASTER 4000 D-LINE</b> 	<b>HOLEMASTER 5000 SMART-X</b> 	<b>HOLEMASTER 5000 SMART-X</b> 	<b>HOLEMASTER 5000 SMART-X</b> 	<b>HOLEMASTER 5000 SMART-X</b> 	<b>HOLEMASTER 5000 SMART-X</b> 
<b>2018</b>	<b>2019</b>	<b>2020</b>													

<b>HOLEMASTER 1030 MC</b> 	<b>HOLEMASTER 4000 X LINE HS</b> 	<b>HOLEMASTER 4000 SMART</b> 	<b>HOLEMASTER 5000 SMART</b> 	<b>HOLEMASTER 4000 D LINE</b> 	<b>HOLEMASTER 1030 MC PLUS</b> 	<b>HOLEMASTER 4000 SMART 6X</b> 	<b>HOLEMASTER 4000 SMART 6X</b> 	<b>HOLEMASTER 4000 D LINE 6X</b> 	<b>HOLEMASTER 4000 D LINE 6X</b> 	<b>HOLEMASTER 4000 X LINE 6X</b> 	<b>HOLEMASTER 4000 X LINE 6X</b> 	<b>HOLEMASTER 4000 X LINE 6X</b> 	<b>HOLEMASTER 4000 X LINE 6X</b> 	<b>HOLEMASTER 4000 X LINE 6X</b> 	<b>HOLEMASTER 4000 X LINE 6X</b> 
<b>2021</b>					<b>2022</b>			<b>2023</b>							

<b>HOLEMASTER 1030 MC FASTER</b> 	<b>HOLEMASTER 1030 MC PLUS FASTER</b> 	<b>HOLEMASTER 4000 X LINE FASTER</b> 	<b>HOLEMASTER 4000 X LINE 6X FASTER</b> 	<b>HOLEMASTER 4000 SMART FASTER</b> 	<b>HOLEMASTER 4000 SMART 6X FASTER</b> 	<b>HOLEMASTER 4000 SMART 6X FASTER</b> 	<b>HOLEMASTER 4000 D LINE 6X FASTER</b> 	<b>HOLEMASTER 4000 D LINE 6X FASTER</b> 	<b>HOLEMASTER 5000 SMART FASTER</b> 	<b>HOLEMASTER 5000 SMART FASTER</b> 	<b>HOLEMASTER 5000 SMART 6X FASTER</b> 	<b>HOLEMASTER 5000 SMART 6X FASTER</b> 	<b>HOLEMASTER 5000 SMART 6X FASTER</b> 	<b>HOLEMASTER 5000 SMART 6X FASTER</b> 	<b>ÇOK YAKINDA! COMING SOON!</b> 
<b>2023</b>															<b>2024</b>





HOLEMASTER  
**1030 MC**

PAGE / SAYFA: 11-17

HOLEMASTER  
**4000 SMART 6X FASTER**

PAGE / SAYFA: 63 - 69



HOLEMASTER  
**1030 MC PLUS**

PAGE / SAYFA: 19 - 25

HOLEMASTER  
**4000 D LINE 6X FASTER**

PAGE / SAYFA: 71 - 77



HOLEMASTER  
**4000 X LINE**

PAGE / SAYFA: 29 - 35

HOLEMASTER  
**5000 SMART FASTER**

PAGE / SAYFA: 79 - 85



HOLEMASTER  
**4000 X LINE FASTER**

PAGE / SAYFA: 39 - 45

HOLEMASTER  
**5000 SMART 6X FASTER**

PAGE / SAYFA: 87 - 93



HOLEMASTER  
**4000 SMART FASTER**

PAGE / SAYFA: 47 - 53

HOLEMASTER  
**2128**

PAGE / SAYFA: 94 - 97



HOLEMASTER  
**4000 X LINE 6X FASTER**

PAGE / SAYFA: 55 - 61

HOLEMASTER  
**2137**

PAGE / SAYFA: 98 - 101





## CNC DRILLING MACHINE

CNC DELİK DELME MAKİNESİ  
1030 MC



**OMAKSAN**  
THE ULTIMATE FURNITURE PRODUCTION MACHINES

**AFFORDABLE COST**  
**HIGH QUALITY RESULTS!**

*UYGUN MALİYET, YÜKSEK PERFORMANS!*

FASTER



# HERE IS THE KEY TO PERFECTION!

İŞTE MÜKEMMELİĞİN ANAHTARI!

1030 MC



Each component of our Holemaster 1030 MC is designed to meet the demands of the modular furniture sector, guaranteeing high standards of speed, reliability and outstanding performance.

*Holemaster 1030 MC makinemizin her bir bileşeni, yüksek hız, güvenilirlik ve üstün performans standartlarını garanti altına alarak, modüler mobilya sektöründeki talepleri karşılamak üzere tasarlanmıştır.*

Holemaster 1030 MC performs drilling and grooving operations in accordance with precision and mass production.  
*Holemaster 1030 MC delik delme ve kanal açma işlemlerini hassas ve seri üretime uygun olarak gerçekleştirmektedir.*

## AFFORDABLE COST HIGH QUALITY RESULTS!

UYGUN MALİYET, YÜKSEK KALİTELİ SONUÇLAR!



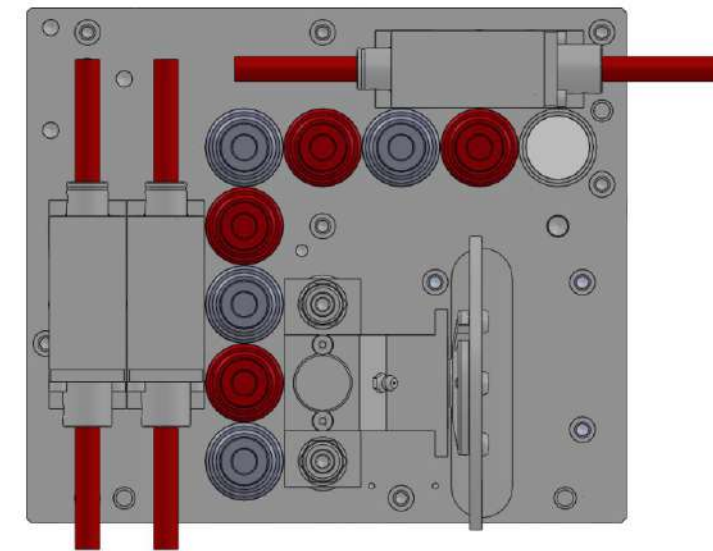
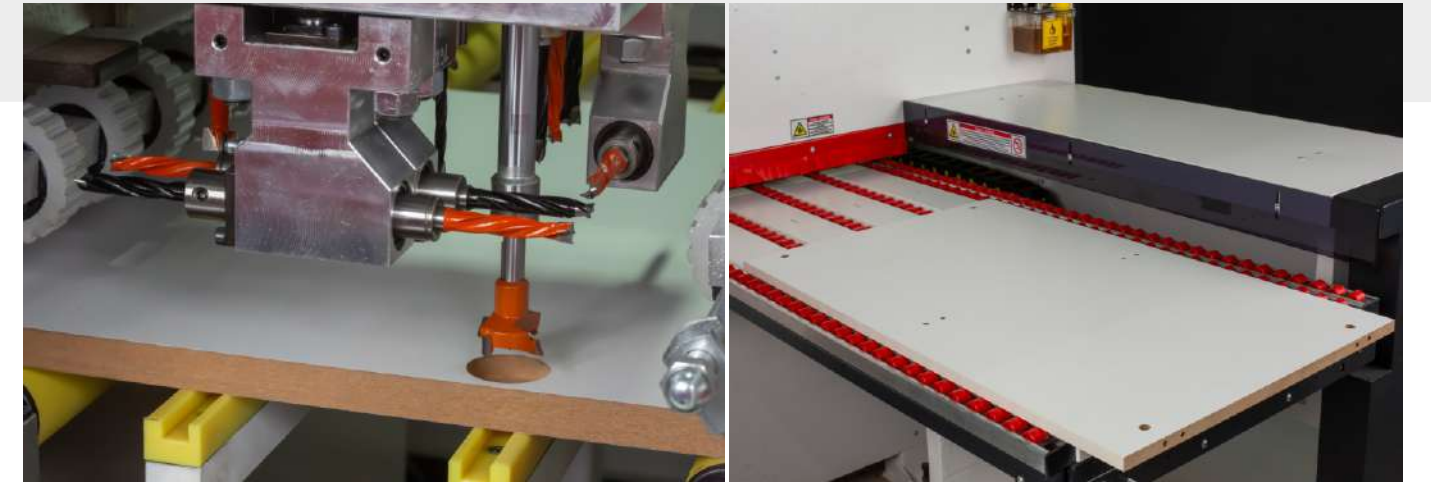
# RELIABLE SOLUTIONS FOR SUSTAINABLE PRODUCTION!

SÜRDÜRÜLEBİLİR ÜRETİM İÇİN  
GÜVENİLİR ÇÖZÜMLER!

Holemaster 1030 MC has a drilling unit consisting of 8 vertical, 6 horizontal drills and 1 saw.  
*Holemaster 1030 MC 8 dikey matkap, 6 yatay matkap ve 1 testereden oluşan delici üniteye sahiptir.*

Holemaster 1030 MC can perform drilling processes for 4 sides and top surface of wood piece for modular furniture fasteners and carry out grooving process for backwall.

*Holemaster 1030 MC modüler mobilya sistemlerinde kullanılan bağlantı elemanları ( minifix, blum, menteşe, raf pimi, kavale, Mrafix vb.) için malzemenin dört kenar ve üst yüzeyindeki bağlantı deliklerini açmakla beraber malzemenin üst yüzeyinde kanal açma işlemlerini gerçekleştirmektedir.*



< Video



# PRECISION ADJUSTMENT DOUBLE CLAMP + REFERENCE POINT

HASSAS HİZALAMA ÇİFT ÇENE + DAYAMA



Each movement is meticulously controlled by independent servo motors, ensuring high precision and reliable positioning.

*Her bir hareket, bağımsız servo motorlar aracılığıyla titiz bir kontrolle yönetilerek yüksek hassasiyetli ve güvenilir bir pozisyonlama sağlar.*



## ADJUSTABLE TABLE

HAREKETLİ YAN SEHPA

Adjustable input table according to the part width increases the process precision.

*Parça genişliğine göre ayarlanabilir hareketli yan sehpa, operasyon hassasiyetini artırır.*

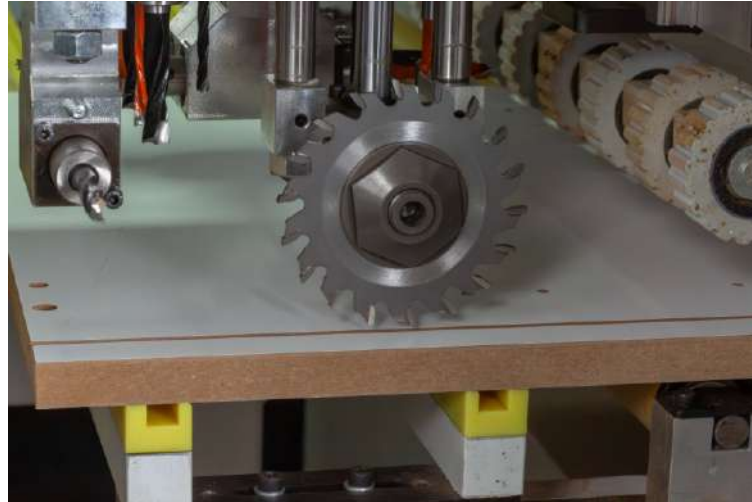


## ROLLER TABLE

MAKARALI TABLA

With high performance and high quality structure, the roller table facilitates part movement and enables you to process faster.

*Yüksek performanslı ve kaliteli yapısıyla makaralı tabla parça hareketini kolaylaştırarak daha hızlı işlem yapabilmeyi sağlar.*



## BARCODE READER (OPTIONAL)

BARKOD OKUYUCU (OPSİYONEL)

Our optional barcode reading system saves significant time in your business processes by identifying repetitive records quickly and effectively. It optimizes your operational processes and makes your workflow more efficient.

*Opsiyonel barkod okuma sistemimiz, tekrar eden kayıtları hızlı ve etkin bir şekilde tanımlayarak, iş süreçlerinizde önemli bir zaman tasarrufu sağlar. Operasyonel süreçlerinizi optimize ederek iş akışınızı daha etkin hale getirir.*







## MATERIAL MEASURING SENSOR

### MALZEME ÖLÇME SENSÖRÜ

The material dimension measuring sensor, measures material dimensions with perfect precision.

*Malzeme ölçme sensörü, malzeme boyutlarını en hassas şekilde ölçer.*

OPTIONAL / OPSİYONEL



## SAW

### TESTERE

It performs grooving operations on the material in accordance with precision and mass production.

*Malzeme üzerindeki kanal açma işlemlerini hassas ve seri üretime uygun olarak gerçekleştirir.*

# 1030 MC



## Technical Specifications / Teknik Özellikleri

<i>Control Program</i>	Kontrol Programı	Omaksan Works
<i>Maksimum Working Area</i>	Maksimum Çalışma Alanı	X-Sınırsız / Y-1000 / Z-45 (mm)Opt Z-55 (mm)
<i>Minimum Working Area</i>	Minimum Çalışma Alanı	X-200 / Y-100 / Z-10 (mm)
<i>Drilling Unit Vertical Spindle Number</i>	Delici Ünite Dikey Matkap Sayısı	<b>8 (n0)</b>
<i>Drilling Unit Horizontal Spindle Number</i>	Delici Ünite Yatay Matkap Sayısı	<b>6 (n0)</b>
<i>Drilling Unit Saw Blade Number</i>	Delici Ünite Testere Sayısı	<b>1 (n0)</b>
<i>Barcode Reader</i>	Barkod Okuyucu	Optional/Opsiyonel





## CNC DRILLING MACHINE

CNC DELİK DELME MAKİNESİ  
1030 MC PLUS



**OMAKSAN**  
THE ULTIMATE FURNITURE PRODUCTION MACHINES

**MILLING UNIT ADDITION TO  
OUR ECONOMIC MODEL!**

*EKONOMİK MODELİMİZE FREZE İLAVESİ!*

FASTER



# INNOVATIVE AND ECONOMIC SOLUTIONS!

YENİLİKÇİ VE EKONOMİK ÇÖZÜMLER!

**1030 MC PLUS**



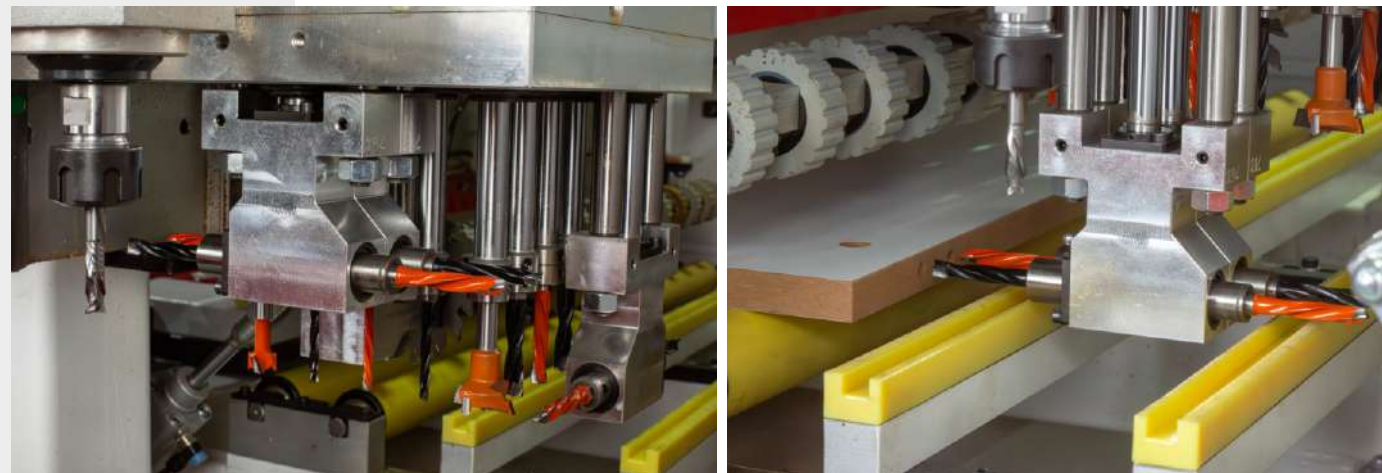
Each component of our Holemaster 1030 MC PLUS is designed to meet the demands of the modular furniture sector, guaranteeing high standards of speed, reliability and outstanding performance.

*Holemaster 1030 MC PLUS makinemizin her bir bileşeni, yüksek hız, güvenilirlik ve üstün performans standartlarını garanti altına alarak, modüler mobilya sektöründeki talepleri karşılamak üzere tasarlanmıştır.*

Holemaster 1030 MC PLUS can carry out drilling, grooving and milling processes precisely and in accordance with mass production.  
*Holemaster 1030 MC PLUS makinesi delik delme, kanal açma ve frezeleme işlemlerini yüksek hız ve hassasiyet ile gerçekleştirebilmektedir.*

# PRECISE MANUFACTURING TECHNOLOGY!

HASSAS ÜRETİM TEKNOLOJİSİ!



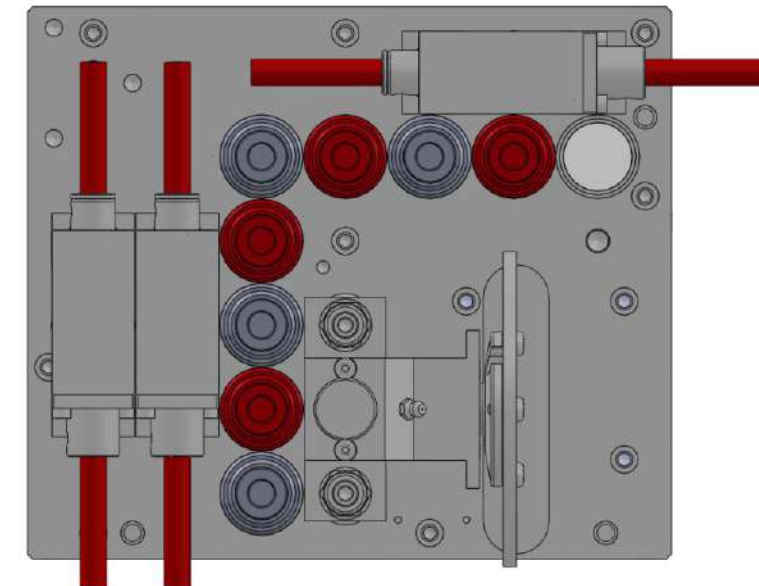
# HIGH-QUALITY RESULTS!

YÜKSEK KALİTELİ SONUÇLAR!

Holemaster 1030 MC Plus has a drilling unit consisting of 8 vertical, 6 horizontal drills and 1 saw and is equipped with a 2.2 kW milling motor.  
*Holemaster 1030 MC Plus 8 dikey, 6 yatay ve 1 testereden oluşan delici üniteye ve freze işlemleri için 2,2 kw freze motoruna sahiptir.*

Holemaster 1030 MC Plus can perform drilling processes for 4 sides and top surface of wood piece for modular furniture fasteners and carry out grooving process for backwall.

*Holemaster 1030 MC Plus modüler mobilya sistemlerinde kullanılan bağlantı elemanları ( minifix, blum, menteşe, raf pimi, kavale, Mrafix vb.) için malzemenin dört kenar ve üst yüzeyindeki bağlantı deliklerini açmakla beraber malzemenin üst yüzeyinde kanal açma işlemlerini gerçekleştirmektedir.*



< Video



# PRECISION ADJUSTMENT DOUBLE CLAMP + REFERENCE POINT

HASSAS HİZALAMA ÇİFT ÇENE + DAYAMA



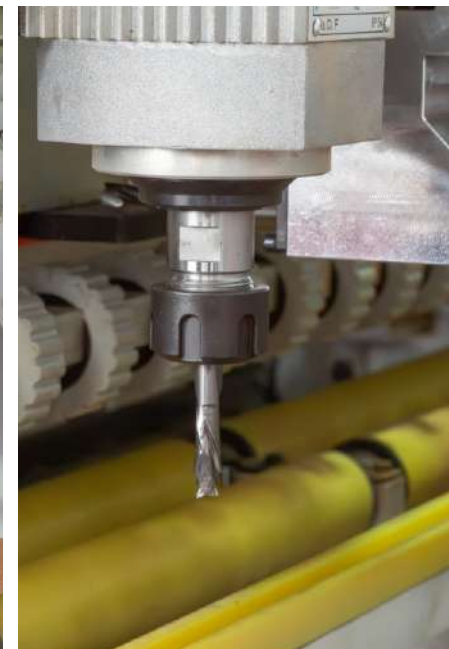
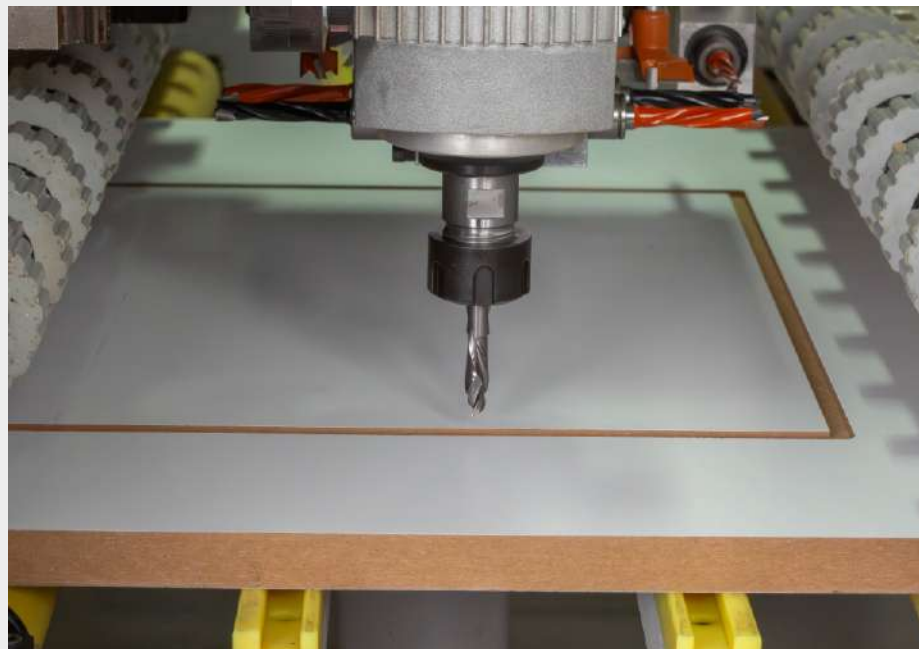
Each movement is meticulously controlled by independent servo motors, ensuring high precision and reliable positioning.

*Her bir hareket, bağımsız servo motorlar aracılığıyla titiz bir kontrolle yönetilerek yüksek hassasiyetli ve güvenilir bir pozisyonlama sağlar.*

## FREZE

The milling motor can perform operations used in modular furniture production (circular discharge, square discharge, curved edge cutting, corner rounding, linear shape, etc.).

*Freze motoru, modüler mobilya üretiminde kullanılan işlemleri (Dairesel boşaltma, kare boşaltma, eğri kenar kesim, köşe yuvarlama, çizgisel şekil vb.) gerçekleştirebilmektedir.*

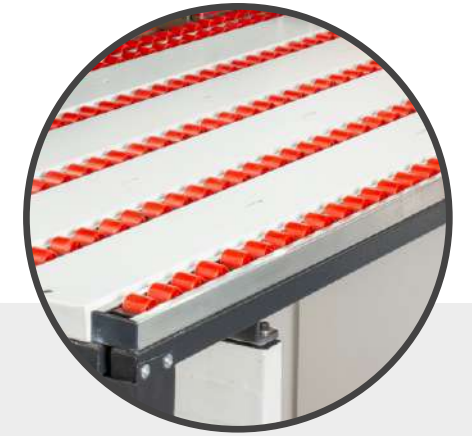


## ADJUSTABLE TABLE

HAREKETLİ YAN SEHPA

Adjustable input table according to the part width increases the process precision.

*Parça genişliğine göre ayarlanabilir hareketli yan sehpa, operasyon hassasiyetini artırır.*



## ROLLER TABLE

MAKARALI TABLA

With high performance and high quality structure, the roller table facilitates part movement and enables you to process faster.

*Yüksek performanslı ve kaliteli yapısıyla makaralı tabla parça hareketini kolaylaştırarak daha hızlı işlem yapabilmeyi sağlar.*

## BARCODE READER (OPTIONAL)

BARKOD OKUYUCU (OPSİYONEL)

Our optional barcode reading system saves significant time in your business processes by identifying repetitive records quickly and effectively. It optimizes your operational processes and makes your workflow more efficient.

*Opsiyonel barkod okuma sistemimiz, tekrar eden kayıtları hızlı ve etkin bir şekilde tanımlayarak, iş süreçlerinizde önemli bir zaman tasarrufu sağlar. Operasyonel süreçlerinizi optimize ederek iş akışınızı daha etkin hale getirir.*







## MATERIAL MEASURING SENSOR

### MALZEME ÖLÇME SENSÖRÜ

The material dimension measuring sensor, measures material dimensions with perfect precision.

*Malzeme ölçme sensörü, malzeme boyutlarını en hassas şekilde ölçer.*

OPTIONAL / OPSİYONEL



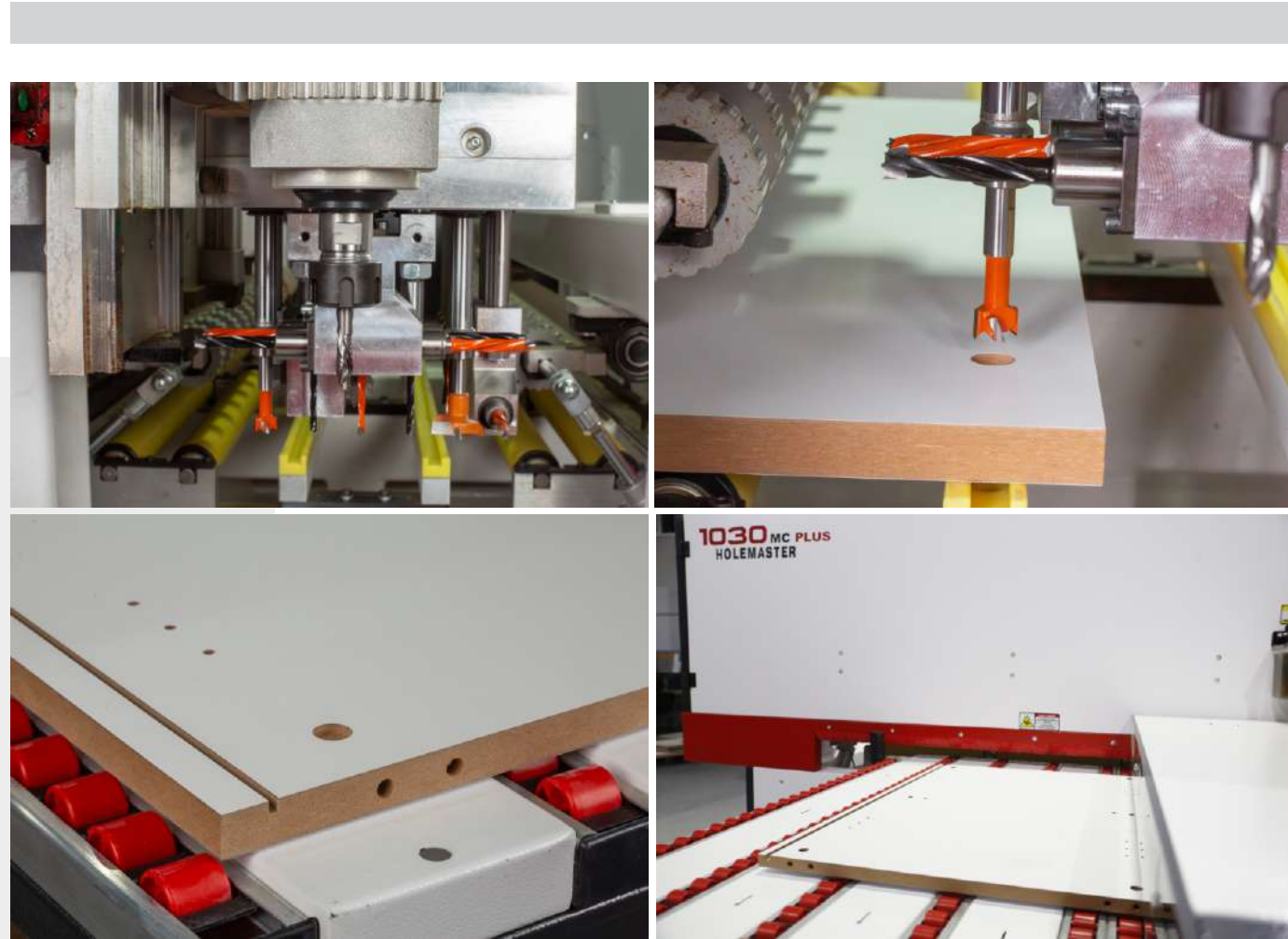
## SAW

### TESTERE

It performs grooving operations on the material in accordance with precision and mass production.

*Malzeme üzerindeki kanal açma işlemlerini hassas ve seri üretime uygun olarak gerçekleştirir.*

# 1030 MC PLUS



## Technical Specifications / Teknik Özellikleri

<i>Control Program</i>	Kontrol Programı	Omaksan Works
<i>Maksimum Working Area</i>	Maksimum Çalışma Alanı	X-Sınırsız / Y-1000 / Z-45 (mm) Opt Z-55 (mm)
<i>Minimum Working Area</i>	Minimum Çalışma Alanı	X-200 / Y-100 / Z-10 (mm)
<i>Drilling Unit Vertical Spindle Number</i>	Delici Ünite Dikey Matkap Sayısı	<b>8 (n0)</b>
<i>Drilling Unit Horizontal Spindle Number</i>	Delici Ünite Yatay Matkap Sayısı	<b>6 (n0)</b>
<i>Drilling Unit Saw Blade Number</i>	Delici Ünite Testere Sayısı	<b>1 (n0)</b>
<i>Milling Unit Motor Power</i>	Freze Motor Gücü	<b>2,2 (kw)</b>
<i>Barcode Reader</i>	Barkod Okuyucu	Optional/Opsiyonel



# INTEGRATION WITH OMAKSAN WORKS PROGRAM

## OMAKSAN WORKS PROGRAMI İLE ENTEGRASYON

Omaksan Works Programme is a software developed exclusively for requirements of furniture manufacturers, and we own the usage rights. With its user-friendly interface, you can easily control your production processes.

The software is integrated into the machines and offers easy production control while also providing infinite user assistance. The optional barcode scanning tool helps you develop more effective business operations by automatically detecting recurring files and making them easier to utilize. It also provides a more ideal working environment through a post-processor with essential production programs such as AdekoCam, Alphacam, Cabinet Vision, Corpus, Fithole, Imos, Kapkes, and AutoCAD, if necessary.

The Omaksan Works Programme offers furniture makers a tailored and effective solution for making their manufacturing processes more manageable and efficient.

*Omaksan Works Programı, mobilya üreticilerinin ihtiyaçlarına özel olarak geliştirilmiş, kullanım hakları tarafımıza ait olan bir yazılımdır. Kullanıcı dostu arayüzü ile üretim süreçlerinizi kolayca kontrol etmenizi sağlar.*

*Sistem makinelerin içine entegre edilmiştir ve sınırsız kullanıcı desteği sağlayarak kolay üretim kontrolü sağlar. Opsiyonel barkod okuma aracı, tekrar eden dosyaları otomatik olarak tanımlayarak iş süreçlerinizi daha verimli oluşturmaya olanak tanır ve kullanımı kolay hale getirir. Ayrıca talep edildiği takdirde AdekoCam, Alphacam, Cabinet Vision, Corpus, Fithole, Imos, Kapkes ve AutoCAD gibi önemli üretim programlarıyla post-processor aracılığıyla daha uygun bir çalışma ortamı sağlar.*

*Omaksan Works Programı, mobilya üreticilerine özelleştirilmiş ve etkili bir çözüm sunarak üretim süreçlerini daha kolay yönetilebilir ve verimli hale getirmelerine yardımcı olur.*



**“PROVIDES UNLIMITED LANGUAGE WORKING OPPORTUNITY.”**  
*SINIRSIZ DİLDE ÇALIŞMA İMKANI SAĞLAR.”*

**OW OMAKSAN WORKS**





## CNC DRILLING MACHINE

CNC DELİK DELME MAKİNESİ  
4000 X LINE



**OMAKSAN**  
THE ULTIMATE FURNITURE PRODUCTION MACHINES

**THE BEST QUALITY/PRICE  
PRODUCT IN SECTOR!**

*KALİTE/FİYAT OLARAK SEKTÖRÜNÜN EN İYİSİ!*

FASTER



# FAST SOLUTIONS, HIGH-QUALITY RESULTS!

HIZLI ÇÖZÜMLER, YÜKSEK KALİTELİ SONUÇLAR!

**4000 X LINE**



Each component of our HOLEMASTER 4000 X LINE is designed to meet the demands of the modular furniture sector, guaranteeing high standards of speed, reliability and outstanding performance.

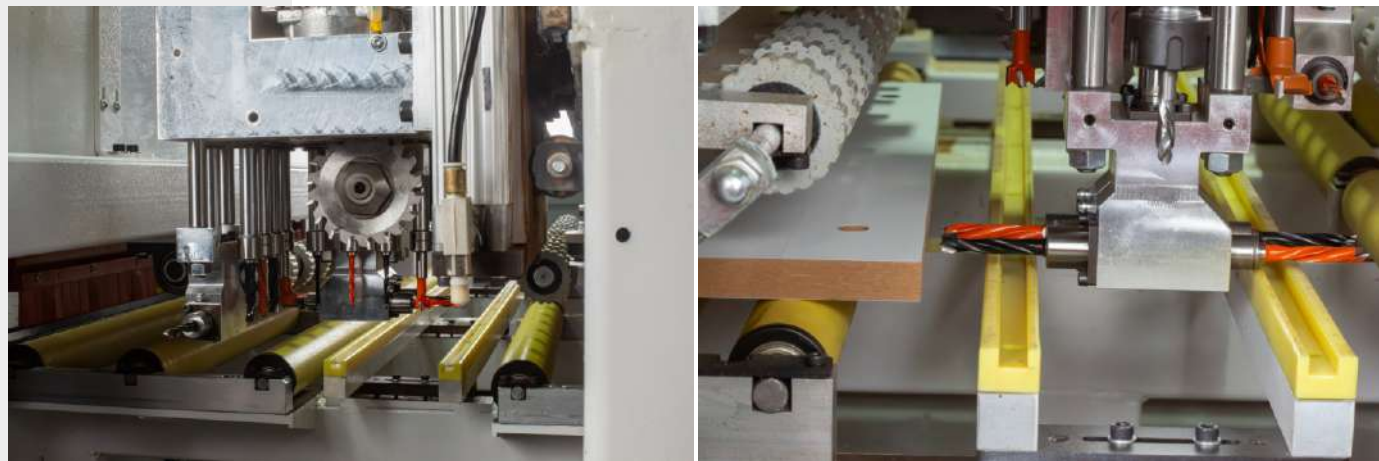
*HOLEMASTER 4000 X LINE* makinemizin her bir bileşeni, yüksek hız, güvenilirlik ve üstün performans standartlarını garanti altına alarak, modüler mobilya sektöründeki talepleri karşılamak üzere tasarlanmıştır.

HOLEMASTER 4000 X LINE can carry out drilling, grooving and milling processes precisely and in accordance with mass production.

*HOLEMASTER 4000 X LINE* makinesi delik delme, kanal açma ve frezeleme işlemlerini yüksek hız ve hassasiyet ile gerçekleştirebilmektedir.

## PERFECT RESULTS WITH PRECISE ACCELERATION!

HASSAS HIZLANMA İLE MÜKEMMEL SONUÇLAR!



# MASS PRODUCTION HIGH-QUALITY RESULTS!

SERİ ÜRETİM KALİTELİ SONUÇLAR!

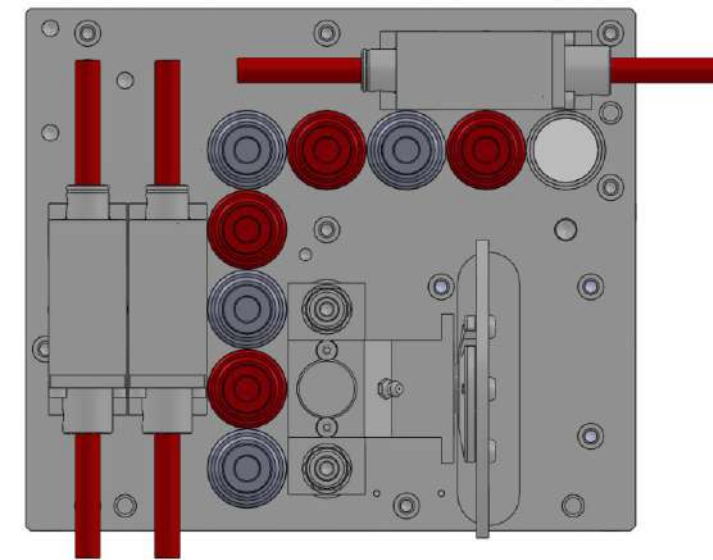
HOLEMASTER 4000 X Line has 8 vertical, 6 horizontal and 1 saw blade drilling unit and 2,2 kw milling spindle.  
HOLEMASTER 4000 X Line is 3 axis servo-controlled CNC Drilling Machine.

*HOLEMASTER 4000 X Line* 8 dikey, 6 yatay ve 1 testereden oluşan delici üniteye sahip olmakla beraber 2,2 kw freze motoruna sahiptir.  
*HOLEMASTER 4000 X Line* 3 eksenli servo kontrollü CNC Delik Delme Makinesidir.



HOLEMASTER 4000 X Line can perform drilling processes for 4 sides and top surfaces of the woodpiece for modular furniture system fasteners (minifix, blum, hinge, shelf pins, dowel, rafix...) and milling process on top surface of the woodpiece. HOLEMASTER 4000 X Line can perform modular furniture processes (circle emptying, square emptying, curve edge cutting, corner rounding, linear cutting etc.) easily.

*HOLEMASTER 4000 X Line* modüler mobilya sistemlerinde kullanılan bağlantı elemanları (minifix, blum, menteşe, raf pimi, kavale, rafix...) için parçanın 4 kenar ve üst yüzeylerinde delik delme işlemlerini gerçekleştirirken sahip olduğu freze motoru ile modüler mobilyada kullanılan işlemleri (dairesel boşaltma, kare boşaltma, eğri kenar kesim, köşe yuvarlama, çizgisel şekil vb.) rahatlıkla gerçekleştirebilmektedir.



< Video



## PRECISION ADJUSTMENT DOUBLE CLAMP + REFERENCE POINT

HASSAS HİZALAMA ÇİFT ÇENE + DAYAMA



Each movement is meticulously controlled by independent servo motors, ensuring high precision and reliable positioning.

*Her bir hareket, bağımsız servo motorlar aracılığıyla titiz bir kontrolle yönetilerek yüksek hassasiyetli ve güvenilir bir pozisyonlama sağlar.*

## FREZE

The milling motor can perform operations used in modular furniture production (circular discharge, square discharge, curved edge cutting, corner rounding, linear shape, etc.).

*Freze motoru, modüler mobilya üretiminde kullanılan işlemleri (Dairesel boşaltma, kare boşaltma, eğri kenar kesim, köşe yuvarlama, çizgisel şekil vb.) gerçekleştirebilmektedir.*



## ROLLER TABLE

MAKARALI TABLA

With high performance and high quality structure, the roller table facilitates part movement and enables you to process faster.

*Yüksek performanslı ve kaliteli yapısıyla makaralı tabla parça hareketini kolaylaştırarak daha hızlı işlem yapabilmeyi sağlar.*



## SAFETY MAT

GÜVENLİK PASPASI

When the operator enters the working area of the machine, the automatic sensors inside of the mats are activated and pause the machine.

*Operatör makinenin çalışma alanına girdiğinde, paspasların içindeki otomatik sensörler devreye girer ve makineyi duraklatır.*

## BARCODE READER (OPTIONAL)

BARKOD OKUYUCU (OPSİYONEL)

Our optional barcode reading system saves significant time in your business processes by identifying repetitive records quickly and effectively. It optimizes your operational processes and makes your workflow more efficient.

*Opsiyonel barkod okuma sistemimiz, tekrar eden kayıtları hızlı ve etkin bir şekilde tanımlayarak, iş süreçlerinizde önemli bir zaman tasarrufu sağlar. Operasyonel süreçlerinizi optimize ederek iş akışınızı daha etkin hale getirir.*







## MATERIAL MEASURING SENSOR

### MALZEME ÖLÇME SENSÖRÜ

The material dimension measuring sensor, measures material dimensions with perfect precision.

*Malzeme ölçme sensörü, malzeme boyutlarını en hassas şekilde ölçer.*

OPTIONAL / OPSİYONEL



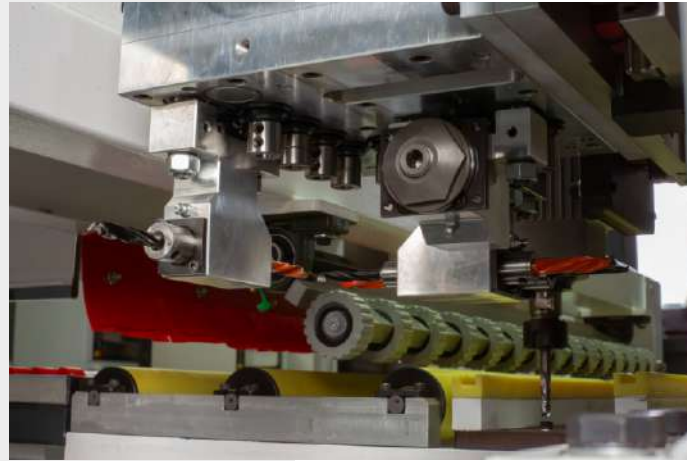
## SAW

### TESTERE

It performs grooving operations on the material in accordance with precision and mass production.

*Malzeme üzerindeki kanal açma işlemlerini hassas ve seri üretime uygun olarak gerçekleştirir.*

## 4000 X LINE



### Technical Specifications / Teknik Özellikleri

Control Program	Kontrol Programı	Omaksan Works
Maksimum Working Area	Maksimum Çalışma Alanı	X-Sınırsız / Y-1300 / Z-45 (mm) Opt Z-55 (mm)
Minimum Working Area	Minimum Çalışma Alanı	X-200/ Y-70 / Z-10 (mm)
Milling Unit Motor Power	Freze Motor Gücü	2,2 (kw)
Drilling Unit Vertical Spindle Number	Delici Ünite Dikey Matkap Sayısı	8 (n0)
Drilling Unit Horizontal Spindle Number	Delici Ünite Yatay Matkap Sayısı	6 (n0)
Drilling Unit Saw Blade Number	Delici Ünite Testere Sayısı	1 (n0)
Automatic Tool Measurement	Otomatik Takım Boyu Ölçme	Standard/Standart
Safety Mat	Emniyet Paspası	Standard/Standart
Barcode Reader	Barkod Okuyucu	Optional/Opsiyonel

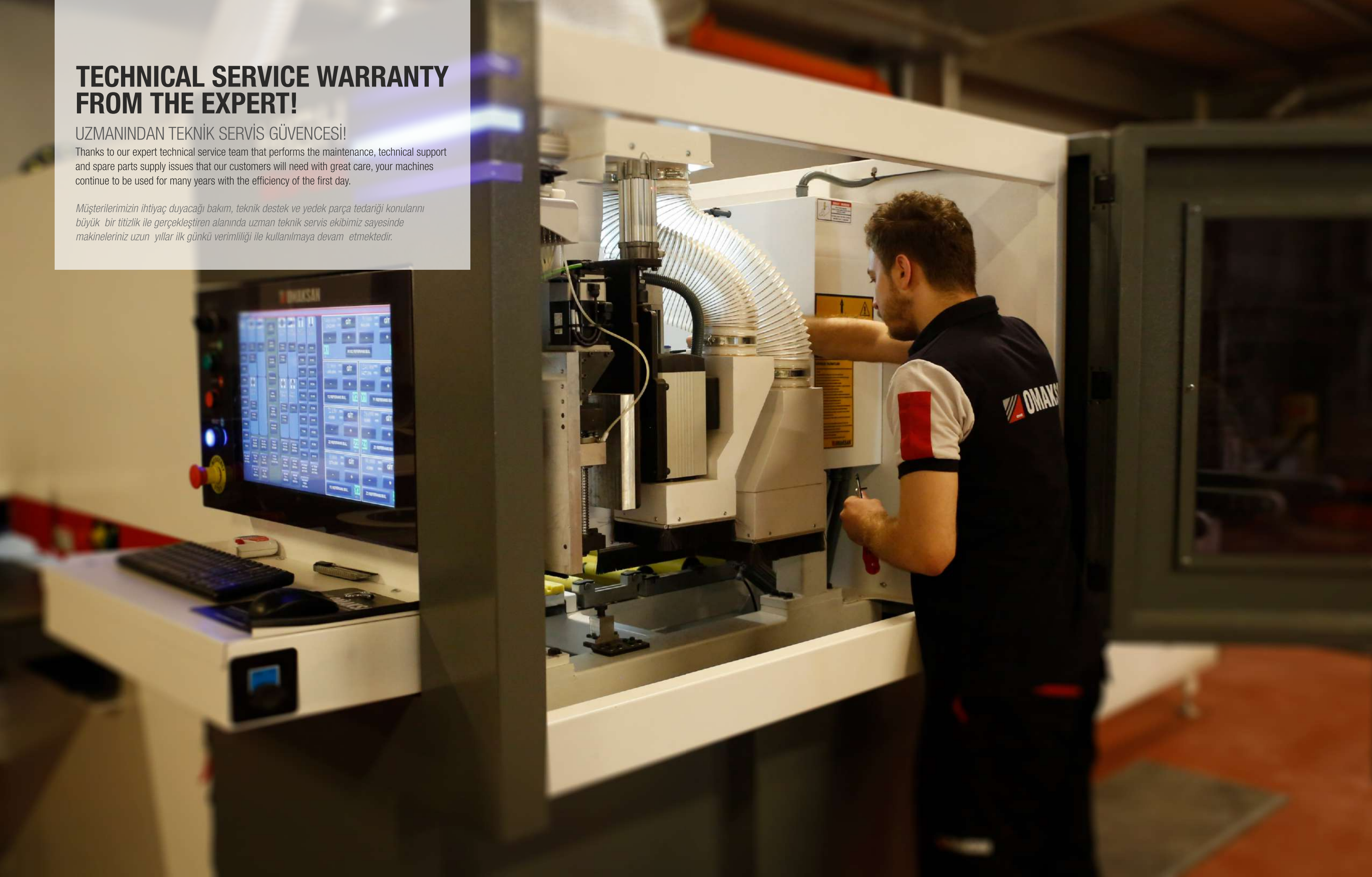


## TECHNICAL SERVICE WARRANTY FROM THE EXPERT!

### UZMANINDAN TEKNİK SERVİS GÜVENCESİ!

Thanks to our expert technical service team that performs the maintenance, technical support and spare parts supply issues that our customers will need with great care, your machines continue to be used for many years with the efficiency of the first day.

*Müşterilerimizin ihtiyaç duyacağı bakım, teknik destek ve yedek parça tedariki konularını büyük bir titizlik ile gerçekleştiren alanında uzman teknik servis ekibimiz sayesinde makineleriniz uzun yıllar ilk günkü verimliliği ile kullanılmaya devam etmektedir.*







## CNC DRILLING MACHINE

CNC DELİK DELME MAKİNESİ  
4000 X LINE FASTER



**OMAKSAN**  
THE ULTIMATE FURNITURE PRODUCTION MACHINES

**SUPERIOR QUALITY WITH  
PRICE/PERFORMANCE RATIO!  
MAXIMUM SPEED,  
MAXIMUM PRODUCTIVITY.**

*FİYAT PERFORMANS DENGESİ İLE ÜSTÜN KALİTE!  
MAKSİMUM HIZ, MAKSİMUM VERİMLİLİK.*



# QUALITY RESULTS, RELIABLE PERFORMANCE!

KALİTELİ SONUÇLAR, GÜVENİLİR PERFORMANS!

4000 X LINE FASTER



Each component of our Holemaster 4000 X LINE FASTER is designed to meet the demands of the modular furniture sector, guaranteeing high standards of speed, reliability and outstanding performance.

*Holemaster 4000 X LINE FASTER makinemizin her bir bileşeni, yüksek hız, güvenilirlik ve üstün performans standartlarını garanti altına alarak, modüler mobilya sektöründeki talepleri karşılamak üzere tasarlanmıştır.*

Holemaster 4000 X LINE FASTER can carry out drilling, grooving and milling processes precisely and in accordance with mass production. *Holemaster 4000 X LINE FASTER makinesi delik delme, kanal açma ve frezeleme işlemlerini yüksek hız ve hassasiyet ile seri üretime uygun olarak gerçekleştirebilmektedir.*

## HIGH SPEED AND PRECISION!

YÜKSEK HIZ VE HASSASİYET!

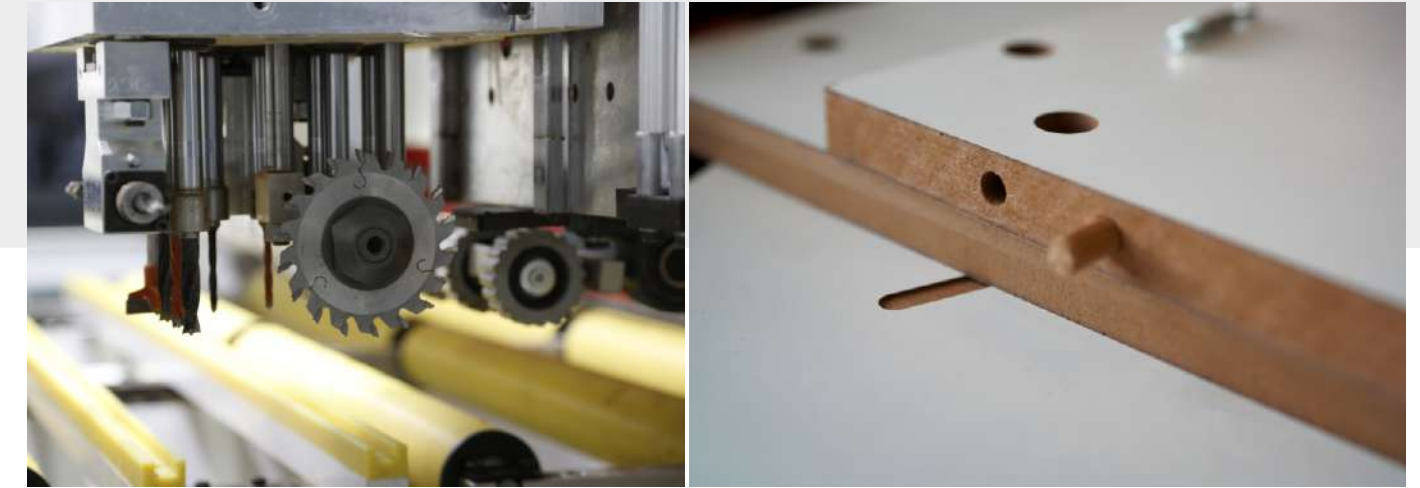


# HIGH TECHNOLOGY QUALITY RESULTS!

ÜSTÜN TEKNOLOJİ KALİTELİ SONUÇLAR!

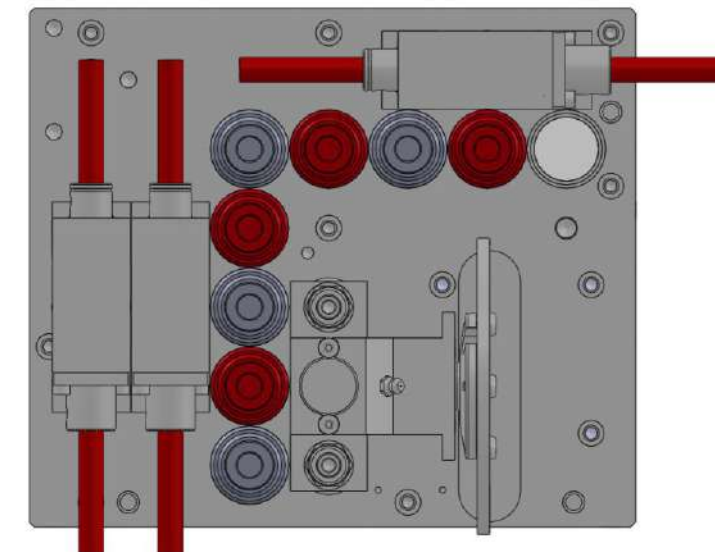
Holemaster 4000 X Line Faster has 8 vertical, 6 horizontal and 1 saw blade drilling unit and 4 kw milling spindle. Holemaster 4000 X Line Faster is 3 axis servo-controlled CNC Drilling Machine.

*Holemaster 4000 X Line Faster 8 dikey, 6 yatay ve 1 testereden oluşan delici üniteye sahip olmakla beraber 4 kw freze motoruna sahiptir. Holemaster 4000 X Line Faster 3 eksenli servo kontrollü CNC Delik Delme Makinesidir.*



Holemaster 4000 X Line Faster can perform drilling processes for 4 sides and top surfaces of the woodpiece for modular furniture system fasteners (minifix, blum, hinge, shelf pins, dowel, rafix...) and milling process on top surface of the woodpiece. Holemaster 4000 X Line HS can perform modular furniture processes (circle emptying, square emptying, curve edge cutting, corner rounding, linear cutting etc.) easily.

*Holemaster 4000 X Line Faster modüler mobilya sistemlerinde kullanılan bağlantı elemanları (minifix, blum, menteşe, raf pimi, kavale, rafix...) için parçanın 4 kenar ve üst yüzeylerinde delik delme işlemlerini gerçekleştirirken sahip olduğu freze motoru ile modüler mobilyada kullanılan işlemleri (dairesel boşaltma, kare boşaltma, eğri kenar kesim, köşe yuvarlama, çizgisel şekil vb.) rahatlıkla gerçekleştirebilmektedir.*





## PRECISION ADJUSTMENT DOUBLE CLAMP + REFERENCE POINT

HASSAS HİZALAMA ÇİFT ÇENE + DAYAMA



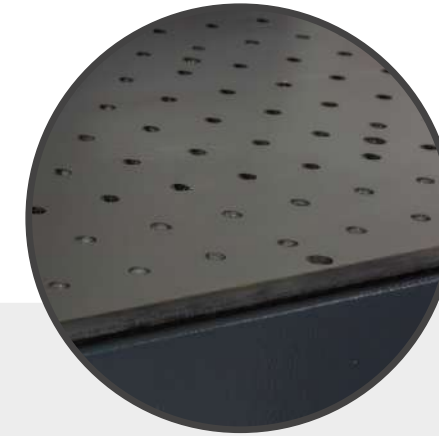
Each movement is meticulously controlled by independent servo motors, ensuring high precision and reliable positioning.

*Her bir hareket, bağımsız servo motorlar aracılığıyla titiz bir kontrolle yönetilerek yüksek hassasiyetli ve güvenilir bir pozisyonlama sağlar.*

## FREZE

The milling motor can perform operations used in modular furniture production (circular discharge, square discharge, curved edge cutting, corner rounding, linear shape, etc.).

*Freze motoru, modüler mobilya üretiminde kullanılan işlemleri (Dairesel boşaltma, kare boşaltma, eğri kenar kesim, köşe yuvarlama, çizgisel şekil vb.) gerçekleştirebilmektedir.*



## AIR FLOTATION TABLE

HAVALI TABLA

The air-floating table, with its high performance and quality structure, improves part movement and allows you to process faster. Yüksek performanslı ve kaliteli yapısıyla hava yüzdürmeli tabla parça hareketini kolaylaştırarak daha hızlı işlem yapabilmeyi sağlar.



## SAFETY MAT

GÜVENLİK PASPASI

When the operator enters the working area of the machine, the automatic sensors inside of the mats are activated and pause the machine.

*Operatör makinenin çalışma alanına girdiğinde, paspasların içindeki otomatik sensörler devreye girer ve makineyi duraklatır.*

## BARCODE READER (OPTIONAL)

BARKOD OKUYUCU (OPSİYONEL)

Our optional barcode reading system saves significant time in your business processes by identifying repetitive records quickly and effectively. It optimizes your operational processes and makes your workflow more efficient.

*Opsiyonel barkod okuma sistemimiz, tekrar eden kayıtları hızlı ve etkin bir şekilde tanımlayarak, iş süreçlerinizde önemli bir zaman tasarrufu sağlar. Operasyonel süreçlerinizi optimize ederek iş akışınızı daha etkin hale getirir.*







## MATERIAL MEASURING SENSOR

### MALZEME ÖLÇME SENSÖRÜ

The material dimension measuring sensor, measures material dimensions with perfect precision.

*Malzeme ölçme sensörü, malzeme boyutlarını en hassas şekilde ölçer.*

OPTIONAL / OPSİYONEL



## SAW

### TESTERE

It performs grooving operations on the material in accordance with precision and mass production.

*Malzeme üzerindeki kanal açma işlemlerini hassas ve seri üretime uygun olarak gerçekleştirir.*

## 4000 X LINE FASTER



### Technical Specifications / Teknik Özellikleri

<i>Control Program</i>	Kontrol Programı	Omaksan Works
<i>Maksimum Working Area</i>	Maksimum Çalışma Alanı	X-Sınırsız / Y-1300 / Z-45 (mm) Opt Z-55 (mm)
<i>Minimum Working Area</i>	Minimum Çalışma Alanı	X-200 / Y-100 / Z-10 (mm)
<i>Milling Unit Motor Power</i>	Freze Motor Gücü	<b>4 (kw)</b>
<i>Drilling Unit Vertical Spindle Number</i>	Delici Ünite Dikey Matkap Sayısı	<b>8 (n0)</b>
<i>Drilling Unit Horizontal Spindle Number</i>	Delici Ünite Yatay Matkap Sayısı	<b>6 (n0)</b>
<i>Drilling Unit Saw Blade Number</i>	Delici Ünite Testere Sayısı	<b>1 (n0)</b>
<i>Automatic Tool Measurement</i>	Otomatik Takım Boyu Ölçme	Standard/Standart
<i>Safety Mat</i>	Emniyet Paspası	Standard/Standart
<i>Barcode Reader</i>	Barkod Okuyucu	Optional/Opsiyonel





# CNC DRILLING MACHINE

CNC DELİK DELME MAKİNESİ  
4000 SMART FASTER



**OMAKSAN**  
THE ULTIMATE FURNITURE PRODUCTION MACHINES

**MASS PRODUCTION WITH  
AUTOMATIC TOOL CHANGE!**  
*OTOMATİK TAKIM DEĞİŞTİRME İLE SERİ İMALAT!*

FASTER



# TOP-LEVEL PRODUCTION, QUALITY RESULTS!

ÜST SEVİYE ÜRETİM, KALİTELİ SONUÇLAR!

**4000 SMART FASTER**



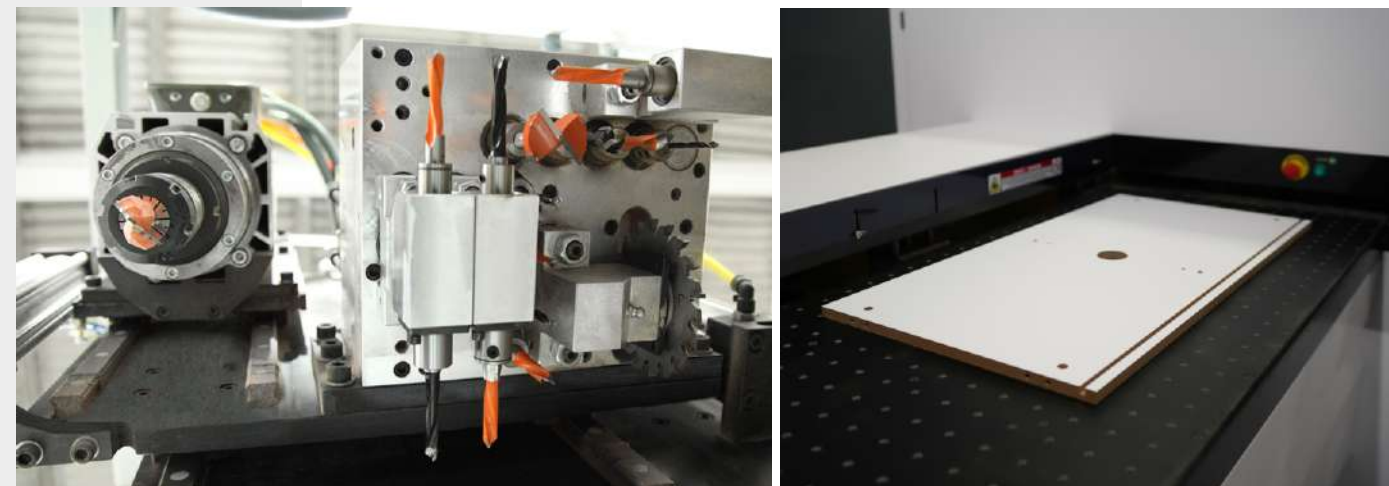
Each component of our 4000 SMART FASTER is designed to meet the demands of the modular furniture sector, guaranteeing high standards of speed, reliability and outstanding performance.

*4000 SMART FASTER makinemizin her bir bileşeni, yüksek hız, güvenilirlik ve üstün performans standartlarını garanti altına alarak, modüler mobilya sektöründeki talepleri karşılamak üzere tasarlanmıştır.*

4000 SMART FASTER can carry out drilling, grooving and milling processes precisely and in accordance with mass production.  
*4000 SMART FASTER makinesi delik delme, kanal açma ve frezeleme işlemlerini yüksek hız ve hassasiyet ile gerçekleştirebilmektedir.*

## THE UNIQUE SOLUTION FOR MASS AND EFFICIENT PRODUCTION!

SERİ VE EFEKTİF ÜRETİM İÇİN BENZERSİZ ÇÖZÜM!



# EXCELLENT RESULTS IN DRILLING AND MILLING OPERATIONS!

DELİK DELME VE FREZE İŞLEMLERİNDE  
MÜKEMMEL SONUÇLAR!

Holemaster 4000 Smart Faster has automatic tool changer and automatic tool measurement features.

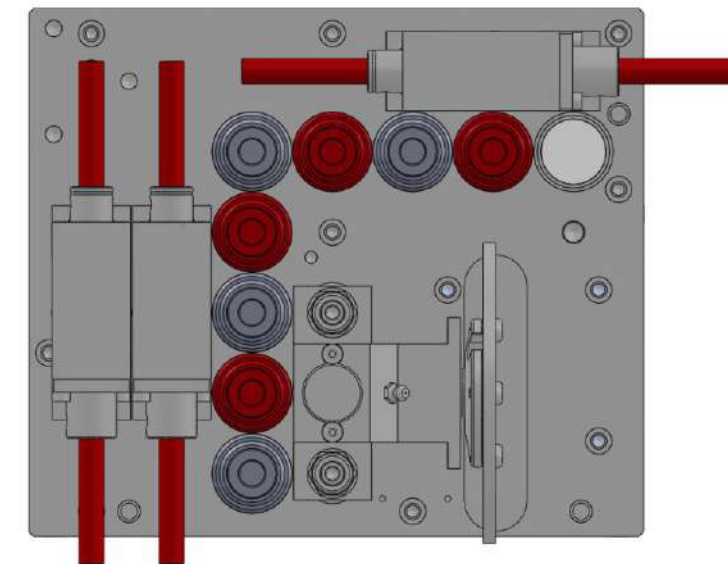
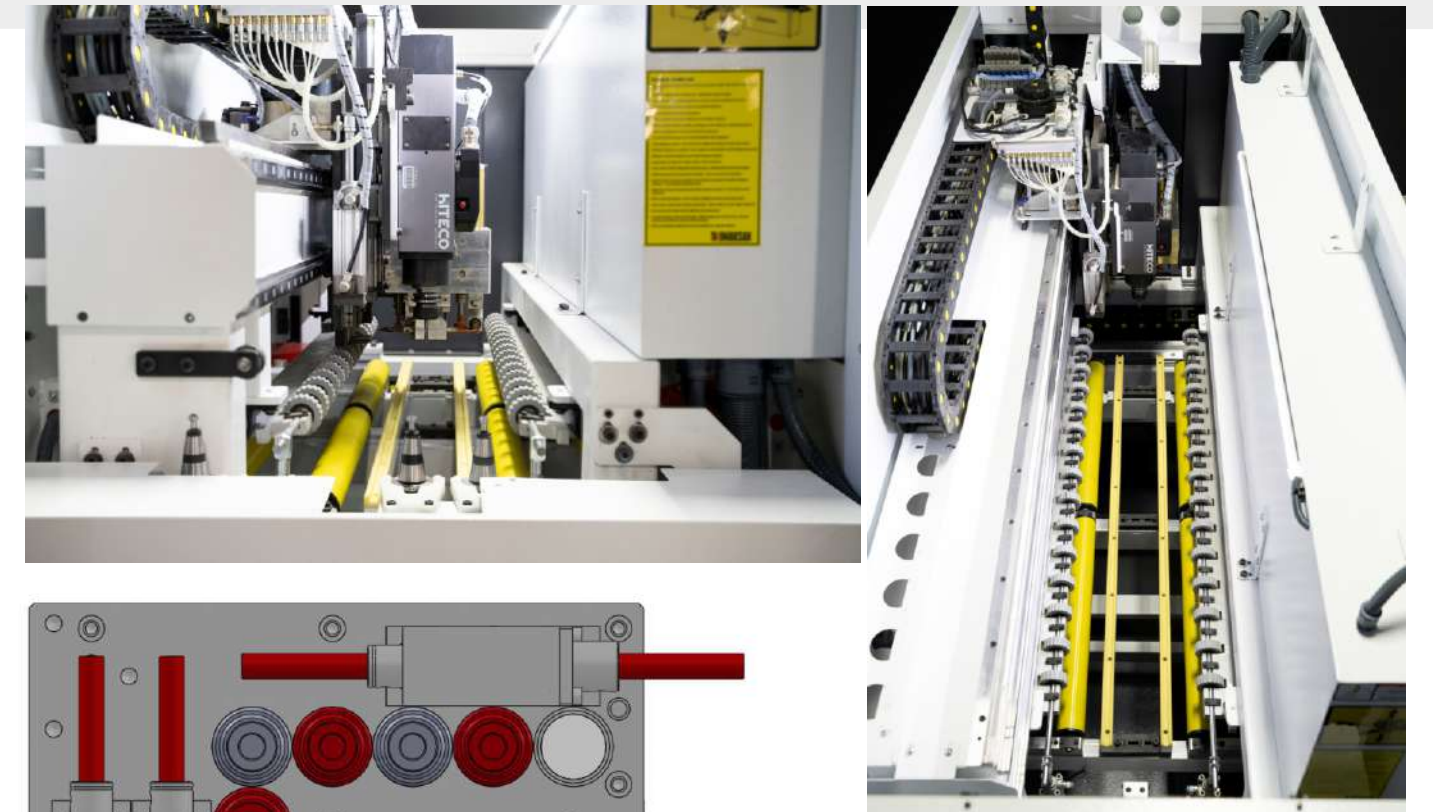
*Holemaster 4000 Smart Faster otomatik takım değiştirme ve otomatik takım boy ölçme özelliklerine sahiptir.*

Holemaster 4000 Smart Faster has 8 vertical, 6 horizontal and 1 saw blade drilling unit and 4,5 kw milling spindle.

*Holemaster 4000 Smart Faster 8 dikey, 6 yatay ve 1 testereden oluşan delici üniteye sahip olmakla beraber 4,5 kw freze motoruna sahiptir.*

Holemaster 4000 Smart Faster can perform drilling processes for 4 sides and top surfaces of the wood piece for modular furniture system fasteners (minifix, hinge, blum, shelf pins, dowel, rafix...) and grooving process with its drilling unit and perform milling processes for modular furniture processes (circle emptying, square emptying, curve edge cutting, corner rounding, linear cutting...).

*Holemaster 4000 Smart Faster üzerinde bulunan delici ünite, malzemenin 4 kenar ve üst yüzeyine delik delme işlemi yaparken sahip olduğu güçlü freze motoru ile modüler mobilyada bulunan işlemleri (Dairesel boşaltma, kare boşaltma, eğri kenar kesim, köşe yuvarlama, çizgisel şekil vb.) gerçekleştirmektedir.*



< Video



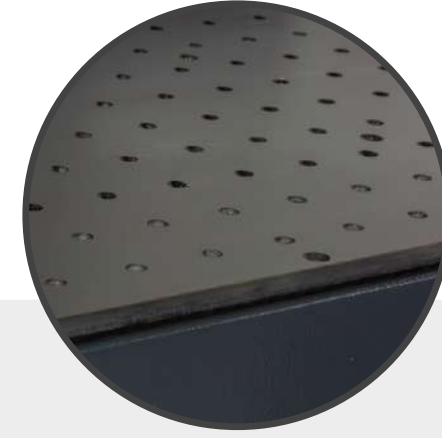
## PRECISION ADJUSTMENT DOUBLE CLAMP + REFERENCE POINT

HASSAS HİZALAMA ÇİFT ÇENE + DAYAMA



Each movement is meticulously controlled by independent servo motors, ensuring high precision and reliable positioning.

*Her bir hareket, bağımsız servo motorlar aracılığıyla titiz bir kontrolle yönetilerek yüksek hassasiyetli ve güvenilir bir pozisyonlama sağlar.*



## AIR FLOTATION TABLE

HAVALI TABLA

The air-floating table, with its high performance and quality structure, improves part movement and allows you to process faster. Yüksek performanslı ve kaliteli yapısıyla hava yüzdürmeli tabla parça hareketini kolaylaştırarak daha hızlı işlem yapabilmeyi sağlar.



## SAFETY MAT

GÜVENLİK PASPASI

When the operator enters the working area of the machine, the automatic sensors inside of the mats are activated and pause the machine.

*Operatör makinenin çalışma alanına girdiğinde, paspasların içindeki otomatik sensörler devreye girer ve makineyi duraklatır.*



## 4 DIFFERENT MILLING HEADS AND QUICK SOLUTIONS IN MILLING OPERATIONS WITH AUTOMATIC TOOL CHANGE!

4 FARKLI FREZE BAŞLIĞI VE OTOMATİK TAKIM DEĞİŞTİRME İLE FREZE OPERASYONLARINDA HIZLI ÇÖZÜMLER!



## FREZE

The milling motor can perform operations used in modular furniture production (circular discharge, square discharge, curved edge cutting, corner rounding, linear shape, etc.).

*Freze motoru, modüler mobilya üretiminde kullanılan işlemleri (Dairesel boşaltma, kare boşaltma, eğri kenar kesim, köşe yuvarlama, çizgisel şekil vb.) gerçekleştirebilmektedir.*





## MATERIAL MEASURING SENSOR

### MALZEME ÖLÇME SENSÖRÜ

The material dimension measuring sensor, measures material dimensions with perfect precision.

*Malzeme ölçme sensörü, malzeme boyutlarını en hassas şekilde ölçer.*

OPTIONAL / OPSİYONEL



## SAW

### TESTERE

It performs grooving operations on the material in accordance with precision and mass production.

*Malzeme üzerindeki kanal açma işlemlerini hassas ve seri üretime uygun olarak gerçekleştirir.*

## BARCODE READER (OPTIONAL)

### BARKOD OKUYUCU (OPSİYONEL)

Our optional barcode reading system saves significant time in your business processes by identifying repetitive records quickly and effectively. It optimizes your operational processes and makes your workflow more efficient.

*Opsiyonel barkod okuma sistemimiz, tekrar eden kayıtları hızlı ve etkin bir şekilde tanımlayarak, iş süreçlerinizde önemli bir zaman tasarrufu sağlar. Operasyonel süreçlerinizi optimize ederek iş akışınızı daha etkin hale getirir.*



## 4000 SMART FASTER



### Technical Specifications / Teknik Özellikleri

Control Program	Kontrol Programı	Omaksan Works
Maksimum Working Area	Maksimum Çalışma Alanı	X-Sınırsız / Y-1300 / Z-45 (mm)Opt Z-55 (mm)
Minimum Working Area	Minimum Çalışma Alanı	X-200 / Y-100 / Z-10 (mm)
Milling Unit Motor Power	Freze Motor Gücü	4,5 (kw)
Safety Mat	Emniyet Paspası	Standard/Standart
Barcode Reader	Barkod ile Çalışma Özelliği	Optional/Opsiyonel
Drilling Unit Vertical Spindle Number	Delici Ünite Dikey Matkap Sayısı	8 n0
Drilling Unit Horizontal Spindle Number	Delici Ünite Yatay Matkap Sayısı	6 n0
Drilling Unit Saw Blade Number	Delici Ünite Testere Sayısı	1 n0
Automatic Tool Changer	Otomatik Takım Değiştirme	Standard/Standart
Automatic Tool Measurement	Otomatik Takım Boyu Ölçme	Standard/Standart
Automatic Tool Clamp	Otomatik Takım Tutucu	4'lü
Automatic Conveyor Unloading System	Otomatik Konveyör Boşaltma Sistemi	Optional/Opsiyonel
Barcode Reader	Barkod Okuyucu	Optional/Opsiyonel





## CNC DRILLING MACHINE

CNC DELİK DELME MAKİNESİ  
4000 X LINE 6X FASTER



**OMAKSAN**  
THE ULTIMATE FURNITURE PRODUCTION MACHINES

**QUALITY / SPEED / PRECISION  
ALL IN ONE!**

*KALİTE / HIZ / HASSASİYET HEPSİ BİR ARADA!*

FASTER



# MASS PRODUCTION WITH DOUBLE DRILLING UNIT!

ÇİFT DELİCİ ÜNİTE İLE SERİ ÜRETİM!

**4000 X LINE 6X FASTER**



Each component of our HOLEMASTER 4000 X LINE 6X is designed to meet the demands of the modular furniture sector, guaranteeing high standards of speed, reliability and outstanding performance.

*HOLEMASTER 4000 X LINE 6X makinesinin her bir bileşeni, yüksek hız, güvenilirlik ve üstün performans standartlarını garanti altına alarak, modüler mobilya sektöründeki talepleri karşılamak üzere tasarlanmıştır.*

HOLEMASTER 4000 X Line 6X Faster can perform drilling, grooving and milling operations precisely and in accordance with mass production.  
*HOLEMASTER 4000 X Line 6X Faster delik delme, kanal açma ve frezeleme işlemlerini hassas ve seri üretime uygun olarak gerçekleştirebilmektedir.*

## HIGH SPEED DRILLING OPERATIONS ON 6 SURFACE OF THE PART!

PARÇANIN ALTI YÜZEYİNDE YÜKSEK HIZLI DELİK İŞLEMLERİ!



# FLEXIBLE, FAST AND EFFICIENT PRODUCTION!

ESNEK, HIZLI VE VERİMLİ ÜRETİM!

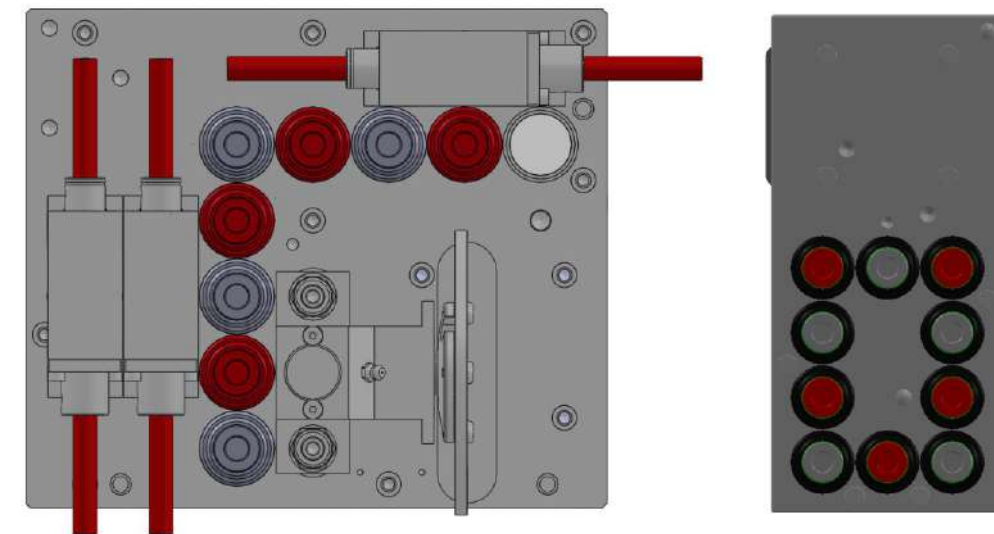
HOLEMASTER 4000 X Line 6X Faster possess for upper processes; It has 8 vertical, 6 horizontal and 1 saw blade and and 4 kw milling spindle. HOLEMASTER 4000 X Line 6X Faster possess the things below for lower processes; Lower drilling head is composed of 10 vertical drilling bits. HOLEMASTER 4000 X Line 6X Faster is 3 axis servo-controlled CNC Drilling Machine.

*HOLEMASTER 4000 X Line 6X Faster makinesinde parçanın üst yüzeyindeki işlemler için; 8 dikey, 6 yatay ve 1 testereden oluşan delici üniteye sahip olmakla beraber 4 kw freze motoruna sahiptir. HOLEMASTER 4000 X Line 6X Faster makinesinde parçanın alt yüzeyindeki işlemler için; Alt delici üniteye 10 dikey matkap bulunmaktadır. HOLEMASTER 4000 X Line 6X Faster 3 eksenli servo kontrollü CNC Delik Delme Makinesidir.*



HOLEMASTER 4000 X Line 6X Faster machine can perform high-speed drilling operations on the upper surface and 4 sides of the part with its specially designed drilling unit consisting of 8 vertical, 6 horizontal and 1 saw on the upper surface, and it can easily perform drilling operations on 6 surfaces of the part with its drilling unit with 10 vertical drills on the lower surface.

*HOLEMASTER 4000 X Line 6X Faster makinesinde üstte toplamda 8 dikey, 6 yatay ve 1 testereden oluşan özel tasarım delici ünitesi ile parçanın üst yüzey ve 4 kenarında yüksek hızlı delik işlemlerini yapabilmekle birlikte, alt yüzeydeki 10 dikey matkaplı delici ünitesi ile parçanın 6 yüzeyinde delik delme işlemlerini rahatlıkla gerçekleştirebilmektedir.*





## PRECISION ADJUSTMENT DOUBLE CLAMP + REFERENCE POINT

HASSAS HİZALAMA ÇİFT ÇENE + DAYAMA



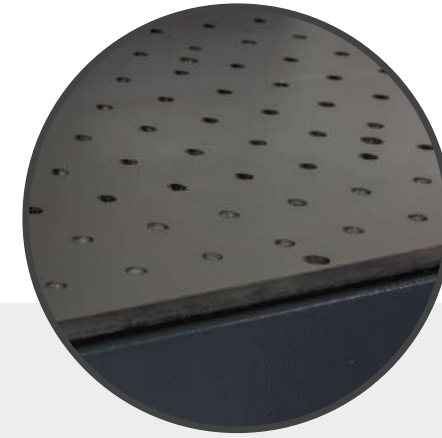
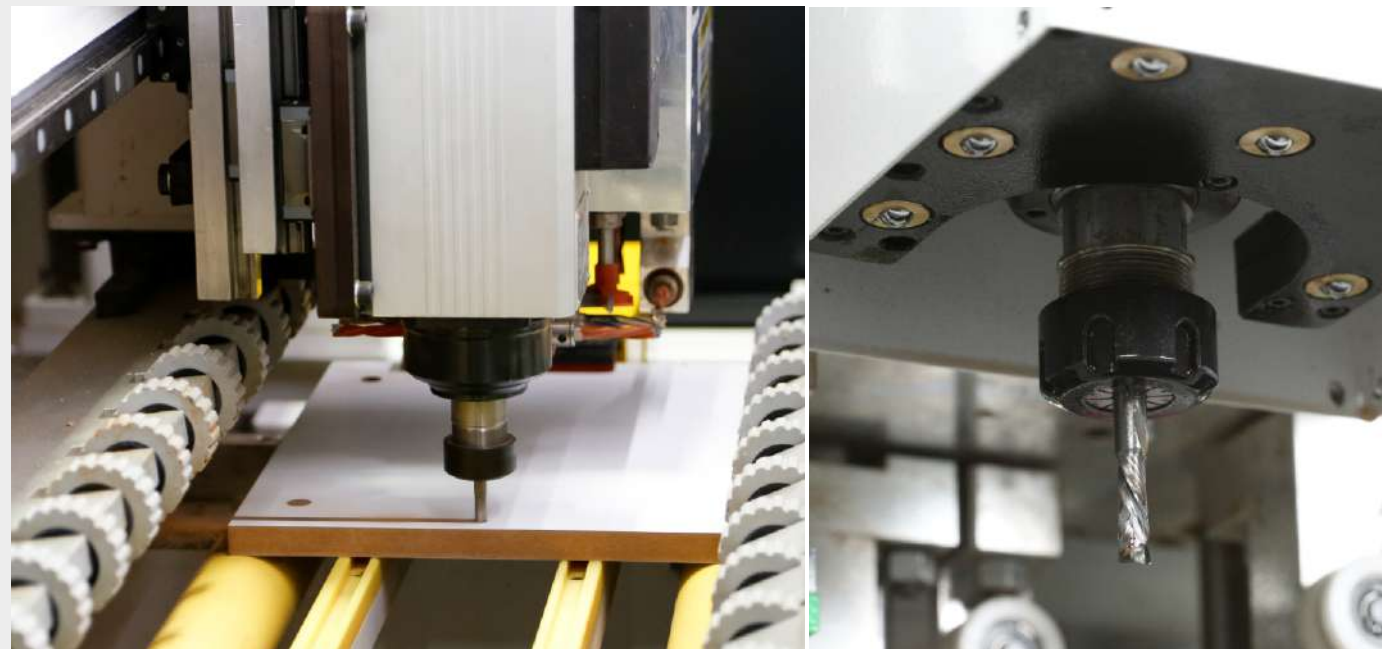
Each movement is meticulously controlled by independent servo motors, ensuring high precision and reliable positioning.

*Her bir hareket, bağımsız servo motorlar aracılığıyla titiz bir kontrolle yönetilerek yüksek hassasiyetli ve güvenilir bir pozisyonlama sağlar.*

## FREZE

The milling motor can perform operations used in modular furniture production (circular discharge, square discharge, curved edge cutting, corner rounding, linear shape, etc.).

*Freze motoru, modüler mobilya üretiminde kullanılan işlemleri (Dairesel boşaltma, kare boşaltma, eğri kenar kesim, köşe yuvarlama, çizgisel şekil vb.) gerçekleştirebilmektedir.*



## AIR FLOTATION TABLE

HAVALI TABLA

The air-floating table, with its high performance and quality structure, improves part movement and allows you to process faster. Yüksek performanslı ve kaliteli yapısıyla hava yüzdürmeli tabla parça hareketini kolaylaştırarak daha hızlı işlem yapabilmeyi sağlar.



## SAFETY MAT

GÜVENLİK PASPASI

When the operator enters the working area of the machine, the automatic sensors inside of the mats are activated and pause the machine.

*Operatör makinenin çalışma alanına girdiğinde, paspasların içindeki otomatik sensörler devreye girer ve makineyi duraklatır.*

## BARCODE READER (OPTIONAL)

BARKOD OKUYUCU (OPSİYONEL)

Our optional barcode reading system saves significant time in your business processes by identifying repetitive records quickly and effectively. It optimizes your operational processes and makes your workflow more efficient.

*Opsiyonel barkod okuma sistemimiz, tekrar eden kayıtları hızlı ve etkin bir şekilde tanımlayarak, iş süreçlerinizde önemli bir zaman tasarrufu sağlar. Operasyonel süreçlerinizi optimize ederek iş akışınızı daha etkin hale getirir.*







## MATERIAL MEASURING SENSOR

### MALZEME ÖLÇME SENSÖRÜ

The material dimension measuring sensor, measures material dimensions with perfect precision.

*Malzeme ölçme sensörü, malzeme boyutlarını en hassas şekilde ölçer.*

OPTIONAL / OPSİYONEL



## SAW

### TESTERE

It performs grooving operations on the material in accordance with precision and mass production.

*Malzeme üzerindeki kanal açma işlemlerini hassas ve seri üretime uygun olarak gerçekleştirir.*

## 4000 X LINE 6X FASTER



### Technical Specifications / Teknik Özellikleri

Control Program	Kontrol Programı	Omaksan Works
Maksimum Working Area	Maksimum Çalışma Alanı	X-Sınırsız / Y-1300 / Z-45 (mm) Opt Z-55 (mm)
Minimum Working Area	Minimum Çalışma Alanı	X-200 / Y-100 / Z-10 (mm)
Lower Drilling Unit Maksimum Working Area	Alt Ünite Maksimum Çalışma Alanı	X-Sınırsız / Y-1150 / Z-10 (mm)
Lower Drilling Unit Minimum Working Area	Alt Ünite Minimum Çalışma Alanı	X-300 / Y-100 / Z-10 (mm)
Milling Unit Motor Power	Freze Motor Gücü	<b>4 (kw)</b>
Drilling Unit Vertical Spindle Number	Delici Ünite Dikey Matkap Sayısı	<b>8 (n0)</b>
Drilling Unit Horizontal Spindle Number	Delici Ünite Yatay Matkap Sayısı	<b>6 (n0)</b>
Lower Drilling Unit Spindles Number	Alt Delici Ünite Matkap Sayısı	10 Vertical (n0)
Drilling Unit Saw Blade Number	Delici Ünite Testere Sayısı	<b>1 (n0)</b>
Automatic Tool Measurement	Otomatik Takım Boyu Ölçme	Standard/Standart
Safety Mat	Emniyet Paspası	Standard/Standart
	Barkod Okuyucu	Optional/Opsiyonel





## CNC DRILLING MACHINE

CNC DELİK DELME MAKİNESİ  
4000 SMART 6X FASTER



**OMAKSAN**  
THE ULTIMATE FURNITURE PRODUCTION MACHINES

**ÇİFT DELİCİ ÜNİTE İLE PARÇANIN  
6 YÜZEYİNDE YÜKSEK HIZLI  
DELİK DELME İŞLEMLERİ !**

*HIGH SPEED DRILLING ON 6 SURFACES OF  
THE PART WITH DOUBLE DRILLING UNIT !*

FASTER



# HIGH SPEED, HIGH PRECISION, RELIABLE SOLUTIONS!

YÜKSEK HIZ, YÜKSEK HASSASİYET, GÜVENİLİR ÇÖZÜMLER!

**4000 SMART 6X FASTER**



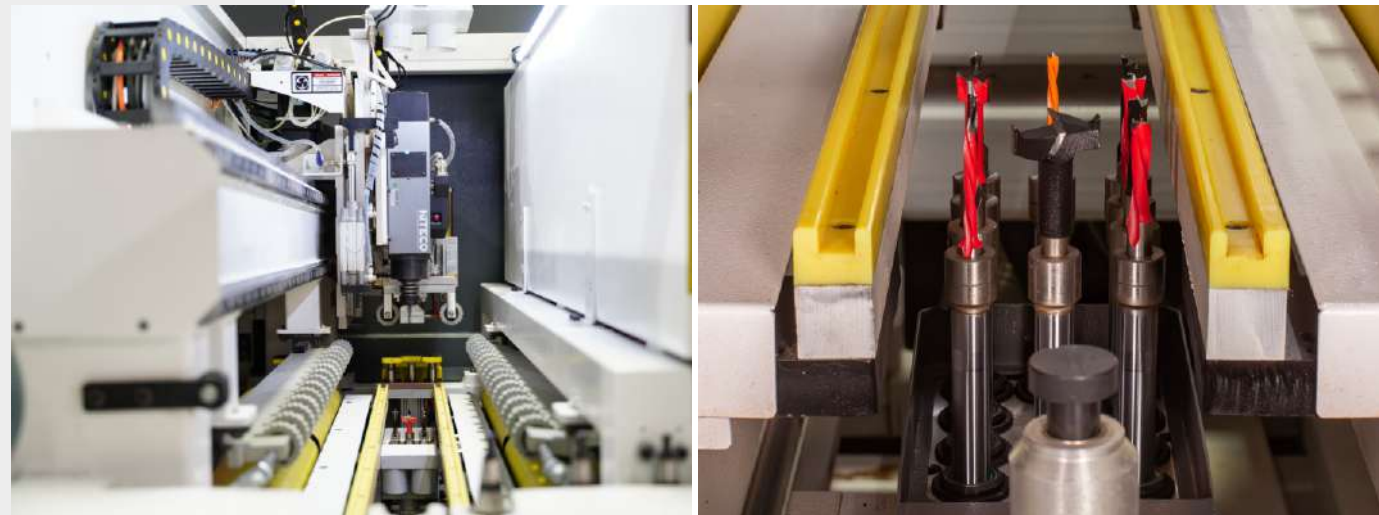
Each component of our HOLEMASTER 4000 6X SMART FASTER is designed to meet the demands of the modular furniture industry, guaranteeing high standards of speed, reliability and superior performance.

*HOLEMASTER 4000 6X SMART FASTER makinemizin her bir bileşeni, yüksek hız, güvenilirlik ve üstün performans standartlarını garanti altına alarak, modüler mobilya sektöründeki talepleri karşılamak üzere tasarlanmıştır.*

HOLEMASTER 4000 Smart 6X FASTER can perform drilling, grooving and milling operations precisely and in accordance with mass production.  
*HOLEMASTER 4000 X Smart 6X FASTER delik delme, kanal açma ve frezeleme işlemlerini hassas ve seri üretime uygun olarak gerçekleştirebilmektedir.*

## FAST AND PRECISE RESULTS WITH THE DOUBLE DRILLING UNIT!

ÇİFT DELİCİ ÜNİTE İLE HIZLI VE HASSAS SONUÇLAR!



# FULL AUTOMATIC DRILLING PROCESSES!

TAM OTOMATİK DELİK İŞLEMLERİ!

HOLEMASTER 4000 Smart 6X FASTER possess for upper processes; It has drilling head which is consisted of 8 vertical bits, 6 horizontal bits and 1 saw blade. HOLEMASTER 4000 Smart 6X FASTER has 4,5 kw milling spindle.

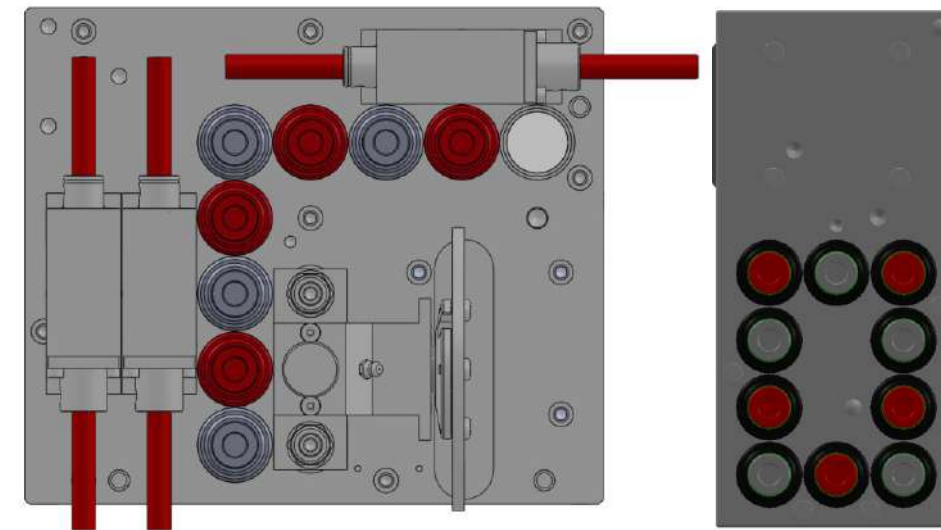
*HOLEMASTER 4000 Smart 6X FASTER makinesinde parçanın üst yüzeyindeki işlemler için; Delici ünitede 8 dikey, 6 yatay matkap ve 1 testere bulunmaktadır. HOLEMASTER 4000 Smart 6X FASTER makinesi 4,5 kw freze motoruna sahiptir.*

HOLEMASTER 4000 Smart 6X FASTER possess the things below for lower processes; Lower drilling head has 10 vertical drilling bits.

*HOLEMASTER 4000 Smart 6X FASTER makinesinde parçanın alt yüzeyindeki işlemler için; Alt delici ünitede 10 dikey matkap bulunmaktadır.*

HOLEMASTER 4000 Smart 6X FASTER can carry out 6 sides drilling process with its upper and lower boring heads and milling processes for modular furniture processes (circle emptying, square emptying, curve edge cutting, corner rounding, linear cutting...) easily with its 4,5-kw milling spindle.

*HOLEMASTER 4000 Smart 6X FASTER sahip olduğu alt ve üst delici üniteler ile parçanın 6 yüzeyinde delik delme işlemi gerçekleştirirken, 4,5 kw'lık freze motoru ile modüler mobilya kullanılan işlemleri (dairesel boşaltma, kare boşaltma, eğri kenar kesim, köşe yuvarlama, çizgisel şekil vb.) rahatlıkla gerçekleştirebilirsiniz.*



< Video



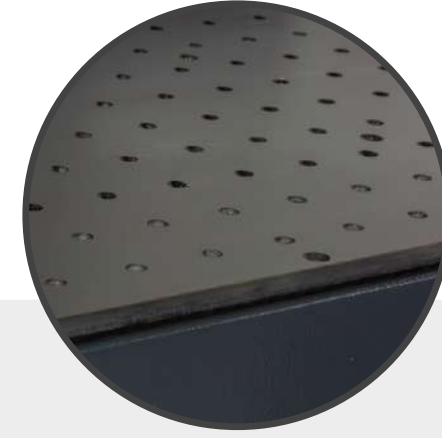
## PRECISION ADJUSTMENT DOUBLE CLAMP + REFERENCE POINT

HASSAS HİZALAMA ÇİFT ÇENE + DAYAMA



Each movement is meticulously controlled by independent servo motors, ensuring high precision and reliable positioning.

*Her bir hareket, bağımsız servo motorlar aracılığıyla titiz bir kontrolle yönetilerek yüksek hassasiyetli ve güvenilir bir pozisyonlama sağlar.*



## AIR FLOTATION TABLE

HAVALI TABLA

The air-floating table, with its high performance and quality structure, improves part movement and allows you to process faster. Yüksek performanslı ve kaliteli yapısıyla hava yüzdürmeli tabla parça hareketini kolaylaştırarak daha hızlı işlem yapabilmeyi sağlar.



## SAFETY MAT

GÜVENLİK PASPASI

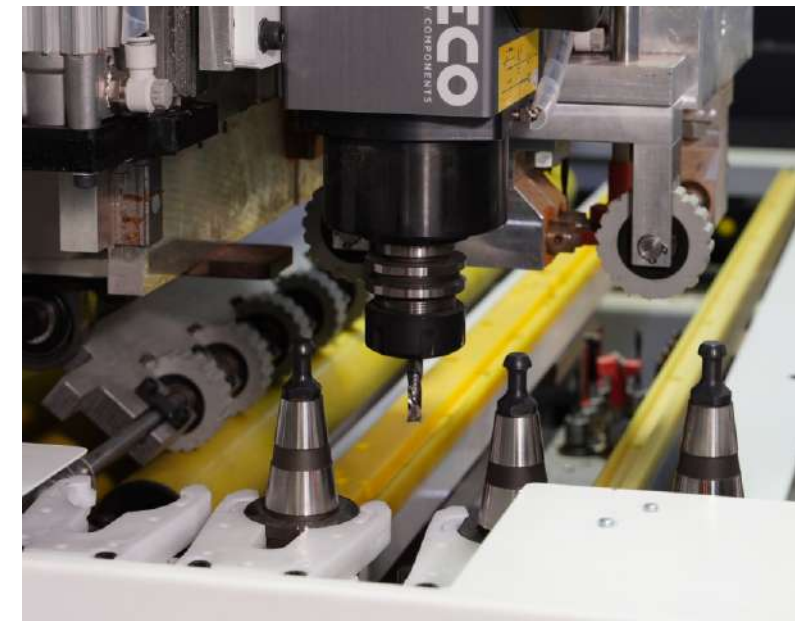
When the operator enters the working area of the machine, the automatic sensors inside of the mats are activated and pause the machine.

*Operatör makinenin çalışma alanına girdiğinde, paspasların içindeki otomatik sensörler devreye girer ve makineyi duraklatır.*



## 4 DIFFERENT MILLING HEADS AND QUICK SOLUTIONS IN MILLING OPERATIONS WITH AUTOMATIC TOOL CHANGE!

4 FARKLI FREZE BAŞLIĞI VE OTOMATİK TAKIM DEĞİŞTİRME İLE FREZE OPERASYONLARINDA HIZLI ÇÖZÜMLER!



## FREZE

The milling motor can perform operations used in modular furniture production (circular discharge, square discharge, curved edge cutting, corner rounding, linear shape, etc.).

*Freze motoru, modüler mobilya üretiminde kullanılan işlemleri (Dairesel boşaltma, kare boşaltma, eğri kenar kesim, köşe yuvarlama, çizgisel şekil vb.) gerçekleştirebilmektedir.*





## MATERIAL MEASURING SENSOR

### MALZEME ÖLÇME SENSÖRÜ

The material dimension measuring sensor, measures material dimensions with perfect precision.

*Malzeme ölçme sensörü, malzeme boyutlarını en hassas şekilde ölçer.*

OPTIONAL / OPSİYONEL



## SAW

### TESTERE

It performs grooving operations on the material in accordance with precision and mass production.

*Malzeme üzerindeki kanal açma işlemlerini hassas ve seri üretime uygun olarak gerçekleştirir.*

## BARCODE READER (OPTIONAL)

### BARKOD OKUYUCU (OPSİYONEL)

Our optional barcode reading system saves significant time in your business processes by identifying repetitive records quickly and effectively. It optimizes your operational processes and makes your workflow more efficient.

*Opsiyonel barkod okuma sistemimiz, tekrar eden kayıtları hızlı ve etkin bir şekilde tanımlayarak, iş süreçlerinizde önemli bir zaman tasarrufu sağlar. Operasyonel süreçlerinizi optimize ederek iş akışınızı daha etkin hale getirir.*



## 4000 SMART 6X FASTER



### Technical Specifications / Teknik Özellikleri

Control Program	Kontrol Programı	Omaksan Works
Upper Unit Maksimum Working Area	Üst Ünite Maksimum Çalışma Alanı	X-Sınırsız / Y-1300 / Z-45 (mm) Opt Z-55 (mm)
Upper Unit Minimum Working Area	Üst Ünite Minimum Çalışma Alanı	X-200 / Y-100 / Z-10 (mm)
Upper Unit Maksimum Working Area Lower	Alt Ünite Maksimum Çalışma Alanı	X-Sınırsız / Y-1150 / Z-40 (mm)
Unit Minimum Working Area Milling Unit	Alt Ünite Minimum Çalışma Alanı	X-200/ Y-100 / Z-10 (mm)
Motor Power	Freze Motor Gücü	4,5 (kw)
Upper Drilling Unit Spindle Number Lower	Üst Delici Ünite Matkap Sayısı	8 Vertical+6 Horizontal (n0)
Drilling Unit Spindle Number	Alt Delici Ünite Matkap Sayısı	10 Vertical (n0)
Upper Drilling Unit Saw Blade Number	Üst Delici Ünite Testere Sayısı	1 (n0)
Automatic Tool Clamp	Otomatik Takım Tutucu	4'lü
Automatic Tool Measurement Automatic	Otomatik Takım Boyu Ölçme	Standard/Standart
Conveyor Unloading System	Otomatik Konveyör Boşaltma Sistemi	Optional/Opsiyonel
Safety Mat	Emniyet Paspası	Standard/Standart
Barcode Reader	Barkod Okuyucu	Optional/Opsiyonel





## CNC DRILLING MACHINE

CNC DELİK DELME MAKİNESİ  
4000 D LINE 6X FASTER



**OMAKSAN**  
THE ULTIMATE FURNITURE PRODUCTION MACHINES

**STRONG STRUCTURE,  
SUPERIOR PERFORMANCE,  
EXCELLENT SPEED WITH  
3 DRILLING UNITS!**

*GÜÇLÜ YAPI, ÜSTÜN PERFORMANS,  
DELİCİ ÜNİTE İLE MÜKEMMEL HIZ!*



# MAXIMUM SPEED AND PRECISION IN DRILLING PERFORMANCE!

DELİK DELME PERFORMANSINDA MAKSİMUM HIZ VE HASSASİYET!

## 4000 D LINE 6X FASTER



Each component of our HOLEMASTER 4000 D LINE 6X is designed to meet the demands of the modular furniture sector, guaranteeing high standards of speed, reliability and outstanding performance.

*HOLEMASTER 4000 D LINE 6X* makinemizin Her bir bileşeni, yüksek hız, güvenilirlik ve üstün performans standartlarını garanti altına alarak, modüler mobilya sektöründeki talepleri karşılamak üzere tasarlanmıştır.

HOLEMASTER 4000 D Line 6X Faster can carry out drilling, grooving and milling processes precisely and in accordance with mass production. *HOLEMASTER 4000 D Line 6X Faster* makinesi delik delme, kanal açma ve frezeleme işlemlerini yüksek hız ve hassasiyet ile gerçekleştirebilmektedir.

# WITH 3 DRILLING UNITS, MAKE YOUR PRODUCTIVITY EXTRAORDINARY!

DELİCİ ÜNİTE İLE VERİMLİLİĞİNİZİ OLAĞAN ÜSTÜ HALE GETİRİN!



# SUPER-FAST DRILLING PRECISE RESULTS!

HIZLI DELİK İŞLEMLERİ,  
HASSAS SONUÇLAR!

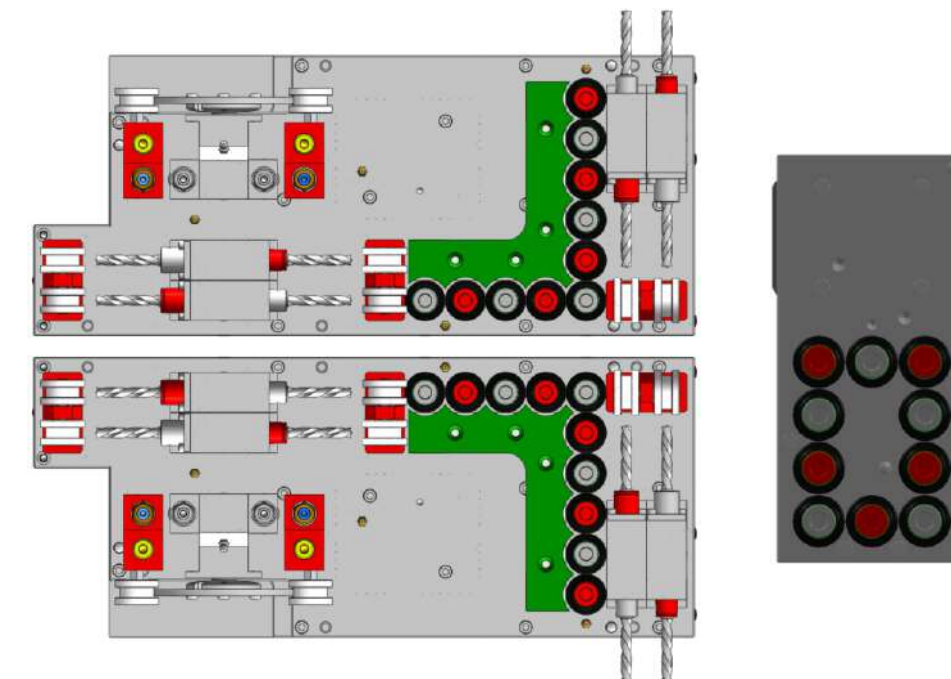
HOLEMASTER 4000 D Line 6X Faster machine has a total of 20 vertical, 16 horizontal and 2 saws in specially designed double drilling units for operations on the upper surface of the part. HOLEMASTER 4000 D Line 6X Faster machine has 4 kw milling motor. HOLEMASTER 4000 D Line 6X Faster machine for operations on the lower surface of the part; There are 10 vertical drills in the lower drilling unit.

*HOLEMASTER 4000 D Line 6X Faster* makinesinde parçanın üst yüzündeki işlemler için; Özel tasarım çift delici ünitelerinde toplam 20 dikey, 16 yatay ve 2 testere bulunmaktadır. *HOLEMASTER 4000 D Line 6X Faster* makinesi 4 kw freze motoruna sahiptir. *HOLEMASTER 4000 D Line 6X Faster* makinesinde parçanın alt yüzündeki işlemler için; Alt delici üniteye 10 dikey matkap bulunmaktadır.



HOLEMASTER 4000 D Line 6X Faster machine has a total of 20 vertical, 16 horizontal and 2 saws in specially designed double drilling units for operations on the upper surface of the part. HOLEMASTER 4000 D Line 6X Faster machine has 4 kw milling motor. HOLEMASTER 4000 D Line 6X Faster machine for operations on the lower surface of the part; There are 10 vertical drills in the lower drilling unit.

*HOLEMASTER 4000 D Line 6X Faster* makinesinde üstte toplamda 20 dikey, 16 yatay matkap ve 2 testereden oluşan özel tasarım çift delici ünitesi ile parçanın üst yüzey ve 4 kenarında yüksek hızlı delik işlemlerini yapabilmekle birlikte, alt yüzeydeki 10 dikey matkaplı delici ünitesi ile parçanın 6 yüzeyinde delik delme işlemlerini rahatlıkla gerçekleştirebilmektedir.



< Video



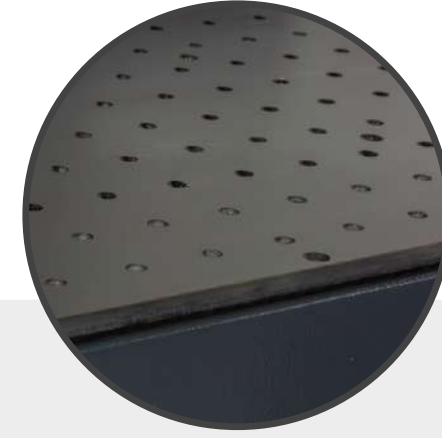
## PRECISION ADJUSTMENT DOUBLE CLAMP + REFERENCE POINT

HASSAS HİZALAMA ÇİFT ÇENE + DAYAMA



Each movement is meticulously controlled by independent servo motors, ensuring high precision and reliable positioning.

*Her bir hareket, bağımsız servo motorlar aracılığıyla titiz bir kontrolle yönetilerek yüksek hassasiyetli ve güvenilir bir pozisyonlama sağlar.*



## AIR FLOTATION TABLE

HAVALI TABLA

The air-floating table, with its high performance and quality structure, improves part movement and allows you to process faster. Yüksek performanslı ve kaliteli yapısıyla hava yüzdürmeli tabla parça hareketini kolaylaştırarak daha hızlı işlem yapabilmeyi sağlar.



## SAFETY MAT

GÜVENLİK PASPASI

When the operator enters the working area of the machine, the automatic sensors inside of the mats are activated and pause the machine.

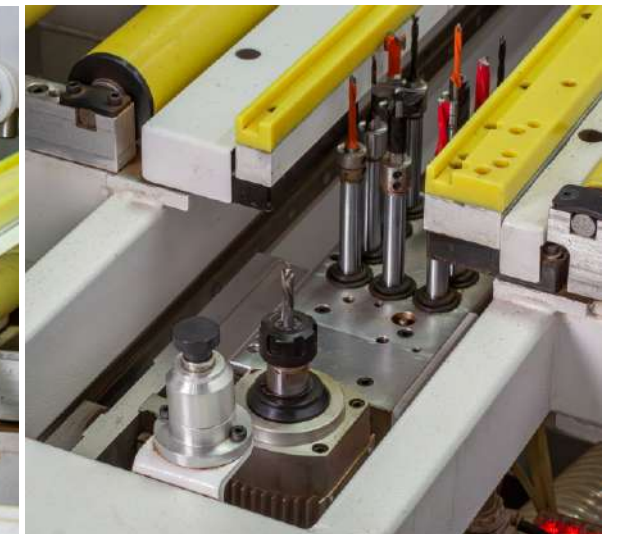
*Operatör makinenin çalışma alanına girdiğinde, paspasların içindeki otomatik sensörler devreye girer ve makineyi duraklatır.*

## CONVEYOR (AUTOMATIC UNLOADING)

KONVEYÖR ( OTOMATİK BOŞALTIMA )

The conveyor system fulfils the automatic unloading function with superior performance during part discharge. Thanks to the integrated sensor technology, it detects the automatically discharged part and ensures that the part stops in a safe area.

*Konveyör sistemi, parça çıkışı esnasında otomatik boşaltma işlevini üstün bir performansla yerine getirir. Entegre sensör teknolojisi sayesinde, otomatik boşaltılan parçayı algılayarak parçanın güvenli alanda durmasını sağlar.*



## FREZE

The milling motor can perform operations used in modul furniture production (circular discharge, square discharge, curved edge cutting, corner rounding, linear shape, etc.).

*Freze motoru, modüler mobilya üretiminde kullanılan işlemleri (Dairesel boşaltma, kare boşaltma, eğri kenar kesim, köşe yuvarlama, çizgisel şekil vb) gerçekleştirebilmektedir.*







## MATERIAL MEASURING SENSOR

### MALZEME ÖLÇME SENSÖRÜ

The material dimension measuring sensor, measures material dimensions with perfect precision.

*Malzeme ölçme sensörü, malzeme boyutlarını en hassas şekilde ölçer.*

OPTIONAL / OPSİYONEL



## SAW

### TESTERE

It performs grooving operations on the material in accordance with precision and mass production.

*Malzeme üzerindeki kanal açma işlemlerini hassas ve seri üretime uygun olarak gerçekleştirir.*

## BARCODE READER (OPTIONAL)

### BARKOD OKUYUCU (OPSİYONEL)

Our optional barcode reading system saves significant time in your business processes by identifying repetitive records quickly and effectively. It optimizes your operational processes and makes your workflow more efficient.

*Opsiyonel barkod okuma sistemimiz, tekrar eden kayıtları hızlı ve etkin bir şekilde tanımlayarak, iş süreçlerinizde önemli bir zaman tasarrufu sağlar. Operasyonel süreçlerinizi optimize ederek iş akışınızı daha etkin hale getirir.*



## 4000 D LINE 6X FASTER



### Technical Specifications / Teknik Özellikleri

Control Program	Kontrol Programı	Omaksan Works
Maksimum Working Area	Maksimum Çalışma Alanı	X-Sınırsız / Y-1300 / Z-45 (mm) Opt Z-55 (mm)
One Drilling Unit Minimum Working Area	Tek Ünite Minimum Çalışma Alanı	X-200 / Y-100 / Z-10 (mm)
2 Drilling Units Minimum Working Area	Çift Ünite Minimum Çalışma Alanı	X-300 / Y-200 / Z-10 (mm)
Lower Drilling Unit Minimum Working Area	Alt Ünite Minimum Çalışma Alanı	X-500 / Y-100 / Z-10 (mm)
Lower Milling Unit Minimum Stroke	Alt Freze Minimum Çalışma Mesafesi	X-Sınırsız / Y-340 / Z-10
Milling Unit Motor Power	Üst Freze Motor Gücü	4 (kw)
Lower Unit Motor Power	Alt Freze Motor Gücü	2,2 (kw)
Top Left Drilling Unit Spindles Number	Üst Sol Delici Ünite Matkap Sayısı	10 Vertical + 8 Horizontal + 1 Saw
Top Right Drilling Unit Spindles Number	Üst Sağ Delici Ünite Matkap Sayısı	10 Vertical + 8 Horizontal + 1 Saw
Lower Drilling Unit Spindles Number	Alt Delici Ünite Matkap Sayısı	10 Vertical (n0)
Top Left Drilling Unit Saw Blade Number	Üst Sol Delici Ünite Testere Sayısı	1 (n0)
Top Right Drilling Unit Saw Blade Number	Üst Sağ Delici Ünite Testere Sayısı	1 (n0)
Automatic Conveyor Unloading System	Otomatik Konveyör Boşaltma Sistemi	Standard/Standart
Automatic Tool Measurement	Otomatik Takım Boyu Ölçme	Standard/Standart
Safety Mat	Emniyet Paspası	Standard/Standart
Barcode Reader	Barkod Okuyucu	Optional/Opsiyonel





## CNC DRILLING MACHINE

CNC DELİK DELME MAKİNESİ  
5000 SMART FASTER



**OMAKSAN**  
THE ULTIMATE FURNITURE PRODUCTION MACHINES

**MAXIMUM SPEED WITH  
AUTOMATIC TOOL CHANGE  
AND IMPROVED DRILLING UNIT!**

*OTOMATİK TAKIM DEĞİŞTİRME VE GELİŞTİRİLMİŞ  
DELİCİ ÜNİTE İLE MAKSİMUM HIZ!*

FASTER



# CONTINUOUS PERFORMANCE WITH ADVANCED TECHNOLOGY!

İLERİ TEKNOLOJİ İLE KESİNTİSİZ PERFORMANS!

**5000 SMART FASTER**



Each component of our Holemaster 5000 SMART FASTER is designed to meet the demands of the modular furniture sector, guaranteeing high standards of speed, reliability and outstanding performance.

*Holemaster 5000 SMART FASTER makinemizin her bir bileşeni, yüksek hız, güvenilirlik ve üstün performans standartlarını garanti altına alarak, modüler mobilya sektöründeki talepleri karşılamak üzere tasarlanmıştır.*

Holemaster 5000 SMART FASTER can carry out drilling, grooving and milling processes precisely and in accordance with mass production.  
*Holemaster SMART FASTER makinesi delik delme, kanal açma ve frezeleme işlemlerini yüksek hız ve hassasiyet ile gerçekleştirebilmektedir.*

## DIFFERENT SOLUTIONS WITH ONE MACHINE!

TEK MAKİNE İLE FARKLI ÇÖZÜMLER!



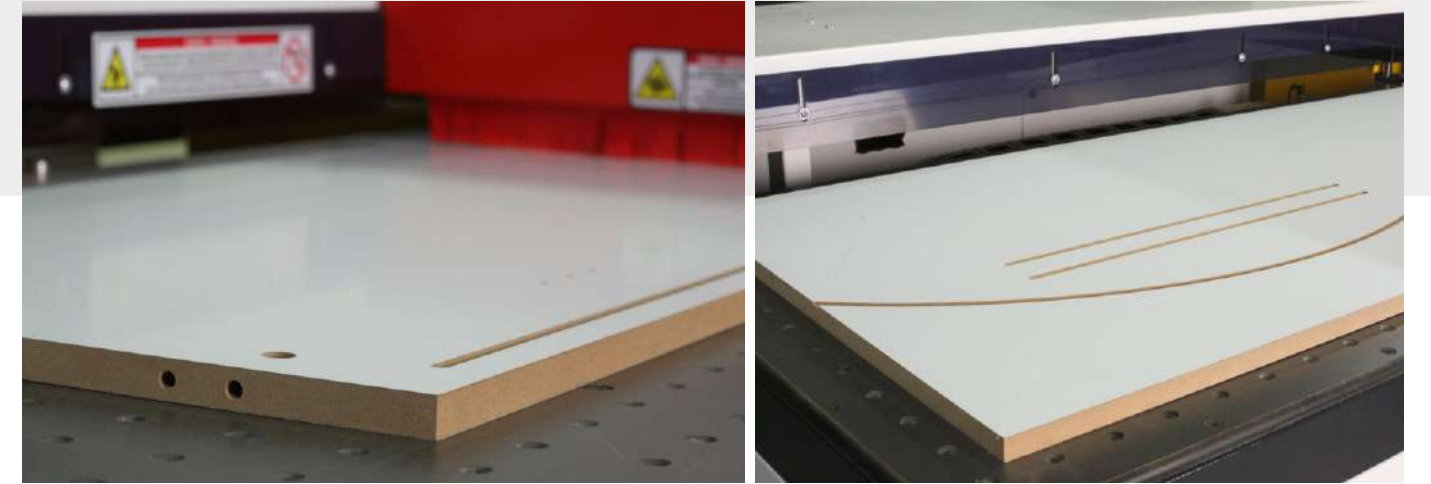
# PROFESSIONAL PRODUCTION PRECISE RESULTS!

PROFESYONEL ÜRETİM HASSAS SONUÇLAR!

Holemaster 5000 Smart Faster possesses drilling unit which is composed of 13 vertical bits, 10 horizontal bits and 1 saw blade. In addition, it has 4,5 kw milling spindle.

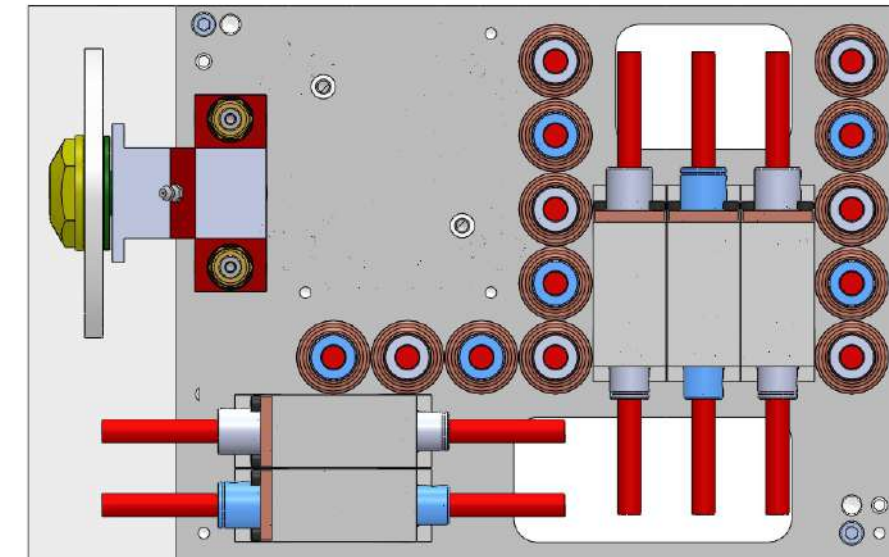
*Holemaster 5000 Smart Faster makinesi 13 dikey matkap, 10 yatay matkap ve 1 testereden oluşan delici üniteye sahiptir. Ayrıca üzerinde 4,5 kw'lık freze motoru bulunmaktadır.*

The Holemaster 5000 Smart Faster features automatic tool measurement.  
*Holemaster 5000 Smart Faster otomatik takım boyu ölçme özelliğine sahiptir.*



Holemaster 5000 Smart Faster can perform drilling processes for 4 sides and top surfaces of the wood piece for modular furniture system fasteners (minifix, hinge, blum, shelf pins, dowel, rafix...) and perform milling processes for modular furniture processes(circle emptying, square emptying, curve edge cutting, corner rounding, linear cutting...) easily with its powerful milling spindle.

*Holemaster 5000 Smart Faster üzerinde bulunan delici ünite, malzemenin 4 kenar ve üst yüzeyine delik delme işlemi yaparken sahip olduğu güçlü freze motoru ile modüler mobilyada bulunan işlemleri (Dairesel boşaltma, kare boşaltma, eğri kenar kesim, köşe yuvarlama, çizgisel şekil vb.) gerçekleştirmektedir.*



< Video



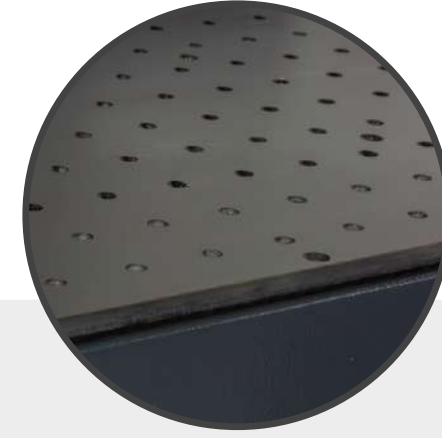
## PRECISION ADJUSTMENT DOUBLE CLAMP + REFERENCE POINT

HASSAS HİZALAMA ÇİFT ÇENE + DAYAMA



Each movement is meticulously controlled by independent servo motors, ensuring high precision and reliable positioning.

*Her bir hareket, bağımsız servo motorlar aracılığıyla titiz bir kontrolle yönetilerek yüksek hassasiyetli ve güvenilir bir pozisyonlama sağlar.*



## AIR FLOTATION TABLE

HAVALI TABLA

The air-floating table, with its high performance and quality structure, improves part movement and allows you to process faster. Yüksek performanslı ve kaliteli yapısıyla hava yüzdürmeli tabla parça hareketini kolaylaştırarak daha hızlı işlem yapabilmeyi sağlar.



## SAFETY MAT

GÜVENLİK PASPASI

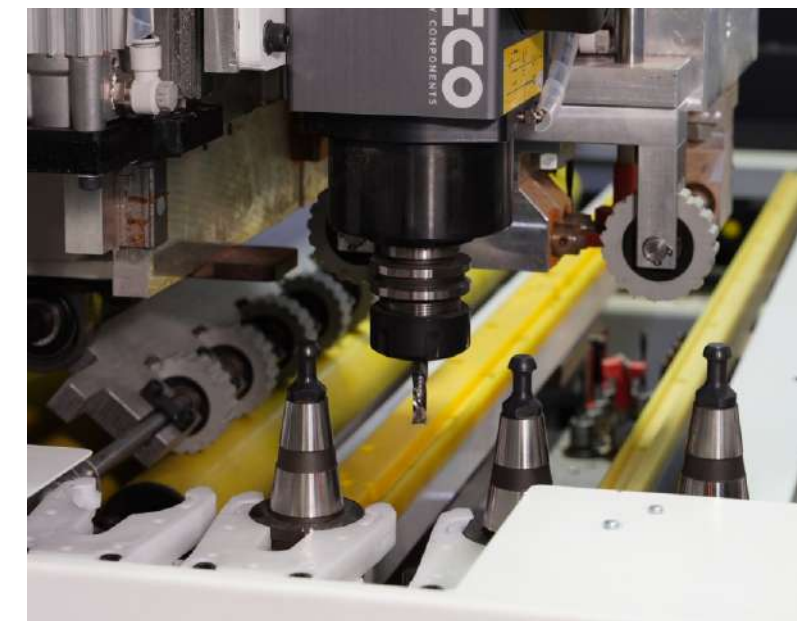
When the operator enters the working area of the machine, the automatic sensors inside of the mats are activated and pause the machine.

*Operatör makinenin çalışma alanına girdiğinde, paspasların içindeki otomatik sensörler devreye girer ve makineyi duraklatır.*



## 4 DIFFERENT MILLING HEADS AND QUICK SOLUTIONS IN MILLING OPERATIONS WITH AUTOMATIC TOOL CHANGE!

4 FARKLI FREZE BAŞLIĞI VE OTOMATİK TAKIM DEĞİŞTİRME İLE FREZE OPERASYONLARINDA HIZLI ÇÖZÜMLER!



## FREZE

The milling motor can perform operations used in modular furniture production (circular discharge, square discharge, curved edge cutting, corner rounding, linear shape, etc.).

*Freze motoru, modüler mobilya üretiminde kullanılan işlemleri (Dairesel boşaltma, kare boşaltma, eğri kenar kesim, köşe yuvarlama, çizgisel şekil vb.) gerçekleştirebilmektedir.*





## MATERIAL MEASURING SENSOR

### MALZEME ÖLÇME SENSÖRÜ

The material dimension measuring sensor, measures material dimensions with perfect precision.

*Malzeme ölçme sensörü, malzeme boyutlarını en hassas şekilde ölçer.*

OPTIONAL / OPSİYONEL



## SAW

### TESTERE

It performs grooving operations on the material in accordance with precision and mass production.

*Malzeme üzerindeki kanal açma işlemlerini hassas ve seri üretime uygun olarak gerçekleştirir.*

## BARCODE READER (OPTIONAL)

### BARKOD OKUYUCU (OPSİYONEL)

Our optional barcode reading system saves significant time in your business processes by identifying repetitive records quickly and effectively. It optimizes your operational processes and makes your workflow more efficient.

*Opsiyonel barkod okuma sistemimiz, tekrar eden kayıtları hızlı ve etkin bir şekilde tanımlayarak, iş süreçlerinizde önemli bir zaman tasarrufu sağlar. Operasyonel süreçlerinizi optimize ederek iş akışınızı daha etkin hale getirir.*



## 5000 SMART FASTER



### Technical Specifications / Teknik Özellikleri

Control Program	Kontrol Programı	Omaksan Works
Maksimum Working Area	Maksimum Çalışma Alanı	X-Sınırsız / Y-1300 / Z-45 (mm) Opt Z-55 (mm)
Minimum Working Area	Minimum Çalışma Alanı	X-200 / Y-100 / Z-10 (mm)
Milling Unit Motor Power	Freze Motor Gücü	4,5 (kw)
Drilling Unit Vertical Spindle Number	Delici Ünite Dikey Matkap Sayısı	13 n0
Drilling Unit Horizontal Spindle Number	Delici Ünite Yatay Matkap Sayısı	10 n0
Drilling Unit Saw Blade Number	Delici Ünite Testere Sayısı	1 n0
Automatic Tool Changer	Otomatik Takım Değiştirme	Standard/Standart
Automatic Tool Measurement	Otomatik Takım Boyu Ölçme	Standard/Standart
Automatic Conveyor Unloading System	Otomatik Konveyör Boşaltma Sistemi	Optional/Opsiyonel
Safety Mat	Emniyet Paspası	Standard/Standart
Barcode Reader	Barkod Okuyucu	Optional/Opsiyonel





## CNC DRILLING MACHINE

CNC DELİK DELME MAKİNESİ  
5000 SMART 6X FASTER



**OMAKSAN**  
THE ULTIMATE FURNITURE PRODUCTION MACHINES

**HIGH SPEED DRILLING OPERATIONS  
WITH AUTOMATIC TOOL CHANGE  
AND DOUBLE DRILLING UNIT!**

*OTOMATİK TAKIM DEĞİŞTİRME VE ÇİFT  
DELİCİ ÜNİTE İLE YÜKSEK HIZLI  
DELİK İŞLEMLERİ!*

**FASTER**



# SUPERIOR PERFORMANCE WITH TOP-LEVEL EQUIPMENT!

ÜST DÜZEY DONANIMLAR İLE MÜKEMMEL PERFORMANS!

**5000 SMART 6X FASTER**



Each component of our HOLEMASTER 5000 SMART 6X FASTER is designed to meet the demands of the modular furniture sector, guaranteeing high standards of speed, reliability and outstanding performance.

*Holemaster 5000 SMART 6X FASTER makinemizin her bir bileşeni, yüksek hız, güvenilirlik ve üstün performans standartlarını garanti altına alarak, modüler mobilya sektöründeki talepleri karşılamak üzere tasarlanmıştır.*

Holemaster 5000 SMART 6X FASTER can carry out drilling, grooving and milling processes precisely and in accordance with mass production. *Holemaster 5000 SMART 6X FASTER makinesi delik delme, kanal açma ve frezeleme işlemlerini yüksek hız ve hassasiyet ile*

## FAST AND PRECISE DRILLING OPERATIONS ON 6 SURFACES OF THE PART!

PARÇANIN 6 YÜZEYİNDE HIZLI VE HASSAS DELİK DELME İŞLEMLERİ

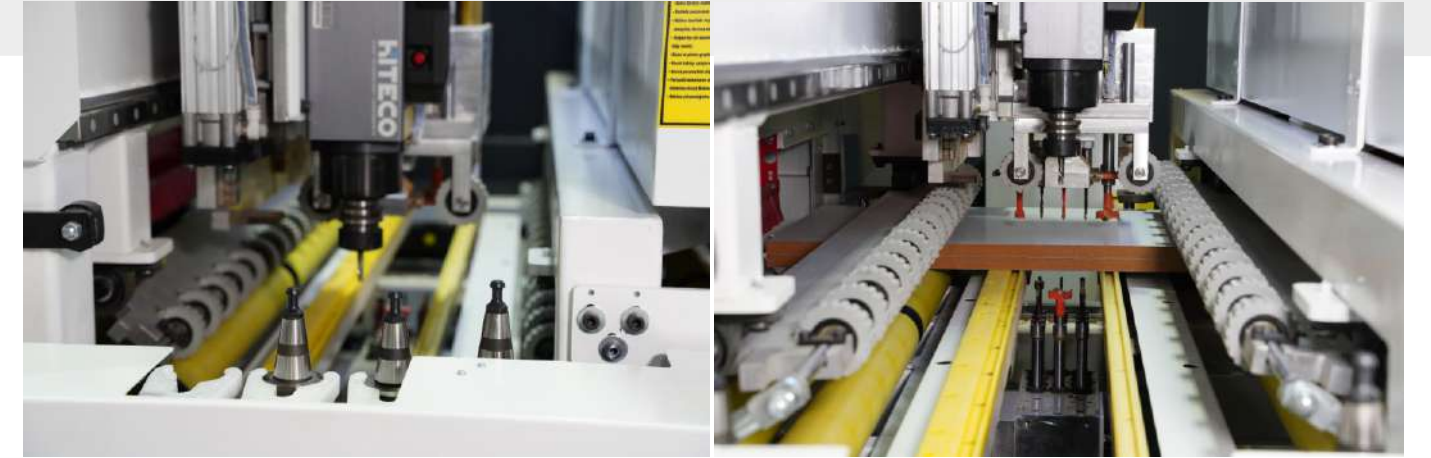


## FAST AND PRECISE RESULTS WITH THE BEST COMPONENTS!

EN İYİ BİLEŞENLER İLE HIZLI VE HASSAS SONUÇLAR!

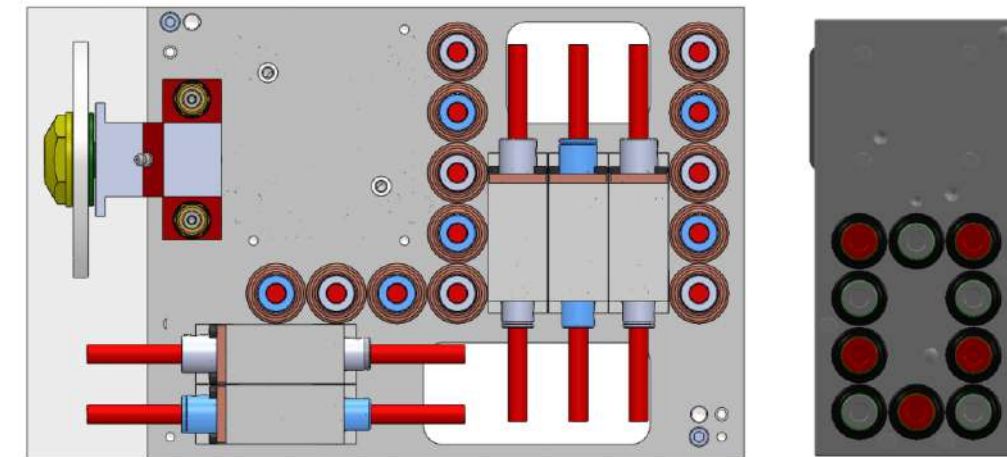
Holemaster 5000 Smart 6X Faster machine has 13 vertical, 10 horizontal and 1 saw in the drilling unit for operations on the upper surface of the part. Holemaster 5000 Smart 6X Faster machine has a 4.5 kw milling motor. For the operations on the lower surface of the part on the Holemaster 5000 Smart 6X Faster machine; There are 10 vertical drills in the lower drilling unit. While Holemaster 5000 Smart 6X Faster performs drilling on 6 surfaces of the part with its upper and lower drilling units, you can easily perform the operations used in modular furniture (circular discharge, square discharge, curved edge cutting, corner rounding, linear shape, etc.) with its 4.5 kw milling motor.

*Holemaster 5000 Smart 6X Faster makinesinde parçanın üst yüzeyindeki işlemler için; Delici ünite 13 dikey, 10 yatay ve 1 testere bulunmaktadır. Holemaster 5000 Smart 6X Faster makinesi 4,5 kw freze motoruna sahiptir. Holemaster 5000 Smart 6X Faster makinesinde parçanın alt yüzeyindeki işlemler için; Alt delici ünite 10 dikey matkap bulunmaktadır. Holemaster 5000 Smart 6X Faster sahip olduğu alt ve üst delici üniteler ile parçanın 6 yüzeyinde delik delme işlemi gerçekleştirirken, 4,5 kw'lık freze motoru ile modüler mobilyada kullanılan işlemleri (dairesel boşaltma, kare boşaltma, eğri kenar kesim, köşe yuvarlama, çizgisel şekil vb.) rahatlıkla gerçekleştirebilirsiniz.*



Holemaster 5000 Smart 6X Faster can carry out 6 sides drilling process with its upper and lower boring heads and milling processes for modular furniture processes (circle emptying, square emptying, curve edge cutting, corner rounding, linear cutting...) easily with its 4,5-kw milling spindle.

*Holemaster 5000 Smart 6X Faster sahip olduğu alt ve üst delici üniteler ile parçanın 6 yüzeyinde delik delme işlemi gerçekleştirirken, 4,5 kw'lık freze motoru ile modüler mobilyada kullanılan işlemleri (dairesel boşaltma, kare boşaltma, eğri kenar kesim, köşe yuvarlama, çizgisel şekil vb.) rahatlıkla gerçekleştirebilirsiniz.*



< Video



## PRECISION ADJUSTMENT DOUBLE CLAMP + REFERENCE POINT

HASSAS HİZALAMA ÇİFT ÇENE + DAYAMA



Each movement is meticulously controlled by independent servo motors, ensuring high precision and reliable positioning.

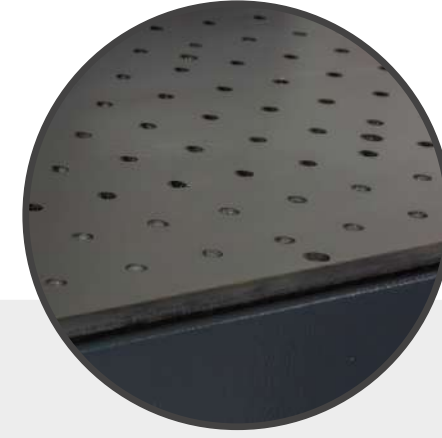
*Her bir hareket, bağımsız servo motorlar aracılığıyla titiz bir kontrolle yönetilerek yüksek hassasiyetli ve güvenilir bir pozisyonlama sağlar.*

## CONVEYOR (AUTOMATIC UNLOADING)

KONVEYÖR ( OTOMATİK BOŞALTIMA )

The conveyor system fulfills the automatic unloading function with superior performance during part discharge. Thanks to the integrated sensor technology, it detects the automatically discharged part and ensures that the part stops in a safe area.

*Konveyör sistemi, parça çıkışı esnasında otomatik boşaltma işlevini üstün bir performansla yerine getirir. Entegre sensör teknolojisi sayesinde, otomatik boşaltılan parçayı algılayarak parçanın güvenli alanda durmasını sağlar.*



## AIR FLOTATION TABLE

HAVALI TABLA

The air-floating table, with its high performance and quality structure, improves part movement and allows you to process faster. Yüksek performanslı ve kaliteli yapısıyla hava yüzdürmeli tabla parça hareketini kolaylaştırarak daha hızlı işlem yapabilmeyi sağlar.



## SAFETY MAT

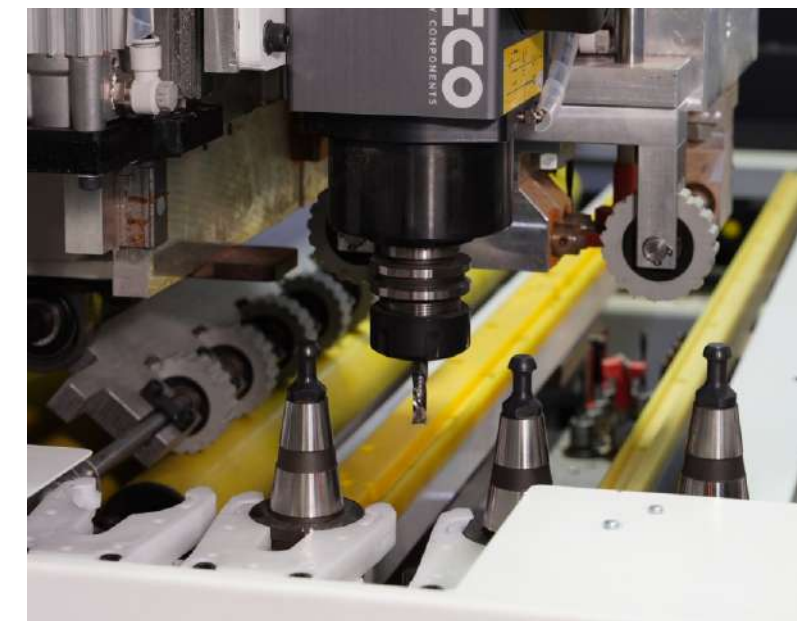
GÜVENLİK PASPASI

When the operator enters the working area of the machine, the automatic sensors inside of the mats are activated and pause the machine.

*Operatör makinenin çalışma alanına girdiğinde, paspasların içindeki otomatik sensörler devreye girer ve makineyi duraklatır.*

## 4 DIFFERENT MILLING HEADS AND QUICK SOLUTIONS IN MILLING OPERATIONS WITH AUTOMATIC TOOL CHANGE!

4 FARKLI FREZE BAŞLIĞI VE OTOMATİK TAKIM DEĞİŞTİRME  
İLE FREZE OPERASYONLARINDA HIZLI ÇÖZÜMLER!



## FREZE

The milling motor can perform operations used in modular furniture production (circular discharge, square discharge, curved edge cutting, corner rounding, linear shape, etc.).

*Freze motoru, modüler mobilya üretiminde kullanılan işlemleri (Dairesel boşaltma, kare boşaltma, eğri kenar kesim, köşe yuvarlama, çizgisel şekil vb.) gerçekleştirebilmektedir.*





## MATERIAL MEASURING SENSOR

### MALZEME ÖLÇME SENSÖRÜ

The material dimension measuring sensor, measures material dimensions with perfect precision.

*Malzeme ölçme sensörü, malzeme boyutlarını en hassas şekilde ölçer.*

OPTIONAL / OPSİYONEL



## SAW

### TESTERE

It performs grooving operations on the material in accordance with precision and mass production.

*Malzeme üzerindeki kanal açma işlemlerini hassas ve seri üretime uygun olarak gerçekleştirir.*

## BARCODE READER (OPTIONAL)

### BARKOD OKUYUCU (OPSİYONEL)

Our optional barcode reading system saves significant time in your business processes by identifying repetitive records quickly and effectively. It optimizes your operational processes and makes your workflow more efficient.

*Opsiyonel barkod okuma sistemimiz, tekrar eden kayıtları hızlı ve etkin bir şekilde tanımlayarak, iş süreçlerinizde önemli bir zaman tasarrufu sağlar. Operasyonel süreçlerinizi optimize ederek iş akışınızı daha etkin hale getirir.*



## 5000 SMART 6X FASTER



### Technical Specifications / Teknik Özellikleri

Program	Kontrol Programı	Omaksan Works
Maksimum Working Area	Maksimum Çalışma Alanı	X-Sınırsız / Y-1300 / Z-45 (mm)Opt Z-55 (mm)
Minimum Working Area	Minimum Çalışma Alanı	X-200 / Y-100 / Z-10 (mm)
Lower Unit Minimum Working Area	Alt Ünite Minimum Çalışma Alanı	X-500 / Y-100 / Z-10 (mm)
Upper Milling Motor Power	Üst Freze Motor Gücü	<b>4,5 (kw)</b>
Upper Drilling Unit Spindle Number	Üst Delici Ünite Matkap Sayısı	13 Vertical+10 Horizontal (n0)
Lower Drilling Unit Spindle Number	Alt Delici Ünite Matkap Sayısı	10 Vertical (n0)
Upper Drilling Unit Saw Blade Number	Üst Delici Ünite Testere Sayısı	<b>1 (n0)</b>
Automatic Tool Changer	Otomatik Takım Değiştirme	Standard/Standart
Automatic Tool Measurement	Otomatik Takım Boyu Ölçme	Standard/Standart
Automatic Tool Clamp	Otomatik Takım Tutucu	4'lü
Automatic Conveyor Unloading System	Otomatik Konveyör Boşaltma Sistemi	Standard/Standart
Safety Mat	Emniyet Paspası	Standard/Standart
Barcode Reader	Barkod Okuyucu	Optional/Opsiyonel



# HOLEMASTER 2128

CNC MACHINING CENTER / CNC İŞLEM MERKEZİ



The Mastercraft 2128 CNC Machining Center can perform sizing, nesting, modelling, vertical drilling, cutting etc. processes easily for wood, aluminum, plastic, alucobond, plexiglass etc. materials.

The Mastercraft 2128 CNC has 210x280 aluminum working table which has 8 automatic vacuum zones.

With Mastercraft 2128, the complete plate can be processed, as well as allowing it to be processed in individual parts.

*Mastercraft 2128 CNC İşlem Merkezi makinesi ebatlama, yüzey işleme, modelleme, dikey delik delme ve kesim işlemlerini ahşap, alüminyum, plastik, alikobant, pleksiglas vb. malzemeler üzerinde rahatlıkla işleyebilir.*

*Mastercraft 2128 makinesi 210x280 boyutunda Alüminyum malzemedan yapılmış, 8 ayrı bölgede otomatik vakumlama yapılan çalışma tablasına sahiptir.*

*Mastercraft 2128 ile komple plaka işlenebileceği gibi aynı zamanda tekil parçalarında işlenmesine izin vermektedir.*



## UNIQUE SOLUTION FOR YOUR PRODUCTION PURPOSE!

ÜRETİM AMACINIZA UYGUN BENZERSİZ ÇÖZÜM!

### VACUUM VAKUM BÖLGESİ

Mastercraft 2128 has 210x280 aluminium working table which has 8 automatic vacuum zones.

*Mastercraft 2128 makinesi 210x280 boyutunda alüminyum malzemedan yapılmış, 8 ayrı bölgede otomatik vakumlama yapılan çalışma tablasına sahiptir.*



X axis movement is ran by 2 pieces 1,5 kw servo motors via Rack and Pinion.  
Y axis movement is ran by 1 piece 1,5 kw servo motors via Rack and Pinion.  
Z axis movement is ran by 1 piece 1 kw servo motor via Ball Screw.

*X eksenini boyunca taşlanmış kremayer dişli üzerinde 2 adet 1,5 Kw servo motor sayesinde hareket sağlanmaktadır.*

*Y eksenini boyunca taşlanmış kremayer dişli üzerinde 1 adet 1,5 Kw servo motor sayesinde hareket sağlanmaktadır.*

*Z eksenini boyunca sonsuz dişli üzerinde 1 adet 1 Kw servo motor sayesinde hareket sağlanmaktadır.*

### CNC ROUTER TRANSMISSION HAREKET MEKANİZMASI



### AUTOMATIC TOOL CHANGING

#### OTOMATİK TAKIM DEĞİŞTİRME

Mastercraft 2128 has 12 automatic linear tool changing magazine and it has automatic tool measurement feature which measures the tool dimension and saves the system memory before processing.

*Mastercraft 2128 makinesinde otomatik 12 takımlı sabit takım magazin bulunmaktadır. Sahip olduğu otomatik takım ölçme özelliği ile işlem yapılmadan önce sistem takımın boyunu ölçtükten sonra hafızasına kaydeder. Bu takımın boyunu kullanarak işlemini yapar.*





# 9 KW (12 HP) POWERFUL ISO 30 AIR COOLED SPINDLE MOTOR

9 KW (12 HP) GÜCÜNDE ISO 30 HAVA SOĞUTMALI FREZE MOTORU



Mastercraft 2128 has 9 kw powerful spindle which has HSK F63 tool holder. This spindle enables sizing, cutting, nesting etc. processes.

*Mastercraft 2128 makinesi 9 Kw gücüne ve HSK F63 tutma tipine sahip spindle motoru kullanılmaktadır. Sahip olduğu spindle motoru ile ebatlama, yüzey işleme, kesim vb. işlemleri rahatlıkla yapabilmektedir.*

# CONTROL PANEL

KONTROL PANELİ



## DRILLING UNIT

### DELİCİ ÜNİTE

Mastercraft 2128 has 9 vertical bits drilling unit which enables vertical drilling processes.

*Sahip olduğu 9 dikey matkaplı delici ünitesi ile dikey delme işlemine olanak sağlar.*



## CLEANING AND UNLOADING UNIT

### OTOMATİK BOŞALTMA VE TEMİZLEME ÜNİTESİ

Mastercraft 2128 has automatic unloading and cleaning unit which unload the plates automatically on the work table and cleans the woodpieces which will be made after processes.

*Mastercraft 2128 makinesi otomatik boşaltma ve temizleme ünitesine sahiptir. Tabla üzerindeki işlemi yapılan plakaların otomatik olarak boşaltması yapıldığı gibi yapılan işlemlerden sonra oluşacak tozların süpürülmesi sağlanır.*

- Windows Real Time Operation System(RTOS)
- Windows 10 and customized extension
- Real Time interpolation axis control module
- Input/Output signal modules
- Machine real time application logic module
- Electronic card that has axis drives, I / O modules and other industrial communication modules for mekatrolink digital connection
- User friendly operation with windows and icons
- Special keys for machine operation
- Digital connection between control and axle drives
- Windows and icons that make the program easier to use
- Profile and hole program with Assistant Editor
- Tracking function
- Optimization system that chooses the shortest path and the most suitable drill / spindle for the job to be done
- Fault identifier
- Parametric programing
- Drawings made by Autocad can transfer to machine
- Reel zaman Windows işletim sistemi
- Windows 10 ve kişiselleştirilmiş uzantıları
- Gerçek zamanlı interpolasyonlu eksen kontrol modülü
- Girdi/Çıktı sinyal yönetim modülü
- Makine mantığı reel zaman uygulama modülü
- Eksen sürücülerine, I/O modüllerine ve diğer endüstriyel haberleşme modüllerine sahip Mekatrolink dijital bağlantı için elektronik kart
- Ekran menü tuşlarında makine fonksiyon düğmeleri
- Pencere ve ikonlar sayesinde kullanıcı dostu işletim
- Kontrol ve aks sürücüler arasında dijital bağlantı
- Programın kullanımını kolaylaştıran pencere ve ikonlar
- Asistan Editör ile profil ve delik programı
- Takip fonksiyonu
- Yapılacak iş için en kısa yol ve en uygun matkap/bıçakları seçen optimizasyon sistemi
- Anıza tanımlayıcı
- Parametrik programlama
- Autocad'le yapılan çizimlerin makine aktarımı



< Video



# HOLEMASTER 2137

CNC MACHINING CENTER / CNC İŞLEM MERKEZİ



The Mastercraft 2137 CNC Machining Center can perform sizing, nesting, modelling, vertical drilling, cutting etc. processes easily for wood, aluminum, plastic, alucobond, plexiglass etc. materials.

With Mastercraft 2137, complete plates can be processed, as well as individual parts.

The Mastercraft 2137 CNC has 210x370 aluminum working table which has 8 automatic vacuum zones.

*Mastercraft 2137 CNC İşlem Merkezi makinesi ebatlama, yüzey işleme, modelleme, dikey delik delme ve kesim işlemlerini ahşap, alüminyum, plastik, alikobant, pleksiglas vb. malzemeler üzerinde rahatlıkla işleyebilir.*

*Mastercraft 2137 ile komple plaka işlenebileceği gibi aynı zamanda tekil parçalarında işlenmesine izin vermektedir.*

*Mastercraft 2137 makinesi 210x370 boyutunda Alüminyum malzemeden yapılmış, 8 ayrı bölgede otomatik vakumlama yapılan çalışma tablasına sahiptir.*

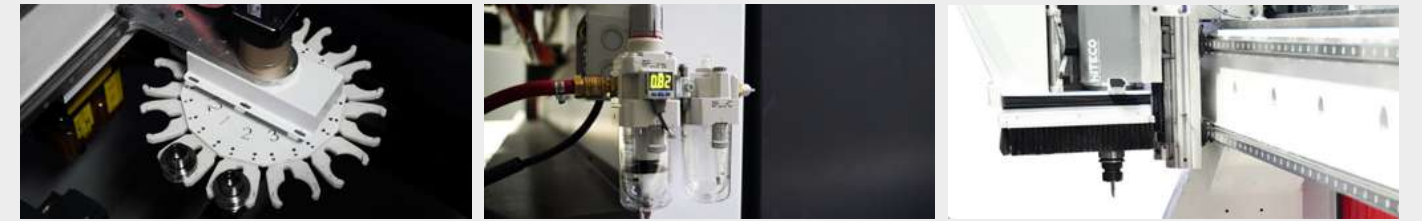


**SPEED,  
QUALITY AND  
PERFORMANCE!**  
HIZ, KALİTE VE PERFORMANS!

## VACUUM VAKUM BÖLGESİ

Mastercraft 2137 has 210x370 aluminium working table which has 8 automatic vacuum zones.

*Mastercraft 2137 makinesi 210x370 boyutunda alüminyum malzemeden yapılmış, 8 ayrı bölgede otomatik vakumlama yapılan çalışma tablasına sahiptir.*



## CNC ROUTER TRANSMISSION

### HAREKET MEKANİZMASI

X-Y Movements are done by Rack and reductor in order to protect dust and provide precision.

- X Axis are moved via 2 pieces 0,75 kw servo motor
- X Axis are moved via 1 piece 1,5 kw servo motor
- X Axis are moved via 1 piece 0,75 kw servo motor

*X, Y, Z hareketleri tozdan korunmak ve hassasiyet için kramiyer ve rediktörle yapılmaktadır.*

- X eksen 2 adet 1,5 kw servo motor
- X eksen 1 adet 1,5 kw servo motor
- X eksen 1 adet 1 kw servo motor ile sürülmektedir.

## AUTOMATIC TOOL CHANGING

### OTOMATİK TAKIM DEĞİŞTİRME

Mastercraft 2137 has 12 automatic linear tool changing magazine and it has automatic tool measurement feature which measures the tool dimension and saves the system memory before processing.

*Mastercraft 2137 makinesinde 12 takımlı sabit takım magazin bulunmaktadır. Sahip olduğu otomatik takım ölçme özelliği ile işlem yapılmadan önce sistem takımın boyunu ölçtüktan sonra hafızasına kaydeder. Bu takımın boyunu kullanarak işlemini yapar.*





# 9 KW (12 HP) POWERFUL ISO 30 AIR COOLED SPINDLE MOTOR

9 KW (12 HP) GÜCÜNDE ISO 30 HAVA SOĞUTMALI FREZE MOTORU



Mastercraft 2128 has 9 kw powerful spindle which has HSK F63 tool holder. This spindle enables sizing, cutting, nesting etc. processes.

*Mastercraft 2128 makinesi 9 Kw gücüne ve HSK F63 tutma tipine sahip spindle motoru kullanılmaktadır. Sahip olduğu spindle motoru ile ebatlama, yüzey işleme, kesim vb. işlemleri rahatlıkla yapabilmektedir.*

# CONTROL PANEL

KONTROL PANELİ



## DRILLING UNIT

### DELİCİ ÜNİTE

Mastercraft 2128 has 9 vertical bits drilling unit which enables vertical drilling processes.

*Sahip olduğu 9 dikey matkaplı delici ünitesi ile dikey delme işlemine olanak sağlar.*

## CLEANING AND UNLOADING UNIT

### OTOMATİK BOŞALTMA VE TEMİZLEME ÜNİTESİ

Mastercraft 2128 has automatic unloading and cleaning unit which unload the plates automatically on the work table and cleans the woodpieces which will be made after processes.

*Mastercraft 2128 makinesi otomatik boşaltma ve temizleme ünitesine sahiptir. Tabla üzerindeki işlemi yapılan plakaların otomatik olarak boşaltması yapıldığı gibi yapılan işlemlerden sonra oluşacak tozların süpürülmesi sağlanır.*

- Windows Real Time Operation System(RTOS)
- Windows 10 and customized extension
- Real Time interpolation axis control module
- Input/Output signal modules
- Machine real time application logic module
- Electronic card that has axis drives, I / O modules and other industrial communication modules for mekatrolink digital connection
- User friendly operation with windows and icons
- Special keys for machine operation
- Digital connection between control and axle drives
- Windows and icons that make the program easier to use
- Profile and hole program with Assistant Editor
- Tracking function
- Optimization system that chooses the shortest path and the most suitable drill / spindle for the job to be done
- Fault identifier
- Parametric programming
- Drawings made by Autocad can transfer to machine
- Reel zaman Windows işletim sistemi
- Windows 10 ve kişiselleştirilmiş uzantıları
- Gerçek zamanlı interpolasyonlu eksen kontrol modülü
- Girdi/Çıktı sinyal yönetim modülü
- Makine mantığı reel zaman uygulama modülü
- Eksen sürücülerine, I/O modüllerine ve diğer endüstriyel haberleşme modüllerine sahip Mekatrolink dijital bağlantı için elektronik kart
- Ekran menü tuşlarında makine fonksiyon düğmeleri
- Pencere ve ikonlar sayesinde kullanıcı dostu işletim
- Kontrol ve aks sürücüler arasında dijital bağlantı
- Programın kullanımını kolaylaştıran pencere ve ikonlar
- Asistan Editör ile profil ve delik programı
- Takip fonksiyonu
- Yapılacak iş için en kısa yol ve en uygun matkap/bıçakları seçen optimizasyon sistemi
- Arıza tanımlayıcı
- Parametrik programlama
- Autocad'le yapılan çizimlerin makine aktarımı



< Video



# HIGH PRECISION, RELIABILITY, AND PERFORMANCE STANDARDS!

YÜKSEK HASSASİYET, GÜVENİRLİK VE PERFORMANS STANDARTLARI!







**OMAKSAN AHŞAP İŞLEME MAKİNE SAN. ve TİC. LTD. ŞTİ.**

**Head Office / Merkez Ofis** Minareli Çavuş OSB Mah. N.312 Sok. No:1 Nilüfer / BURSA

**Branch / Şube** Yiğitler Mahallesi Otosansit 43. BLOK No: 32 Yıldırım / BURSA

T +90 224 371 39 22 info@omaksan.com.tr

[www.omaksan.com.tr](http://www.omaksan.com.tr)

FASTER